



Volume 1

Canadian Paper Chart Catalogue

Catalogue des cartes papier du Canada

Atlantic Coast / Côte
Atlantique

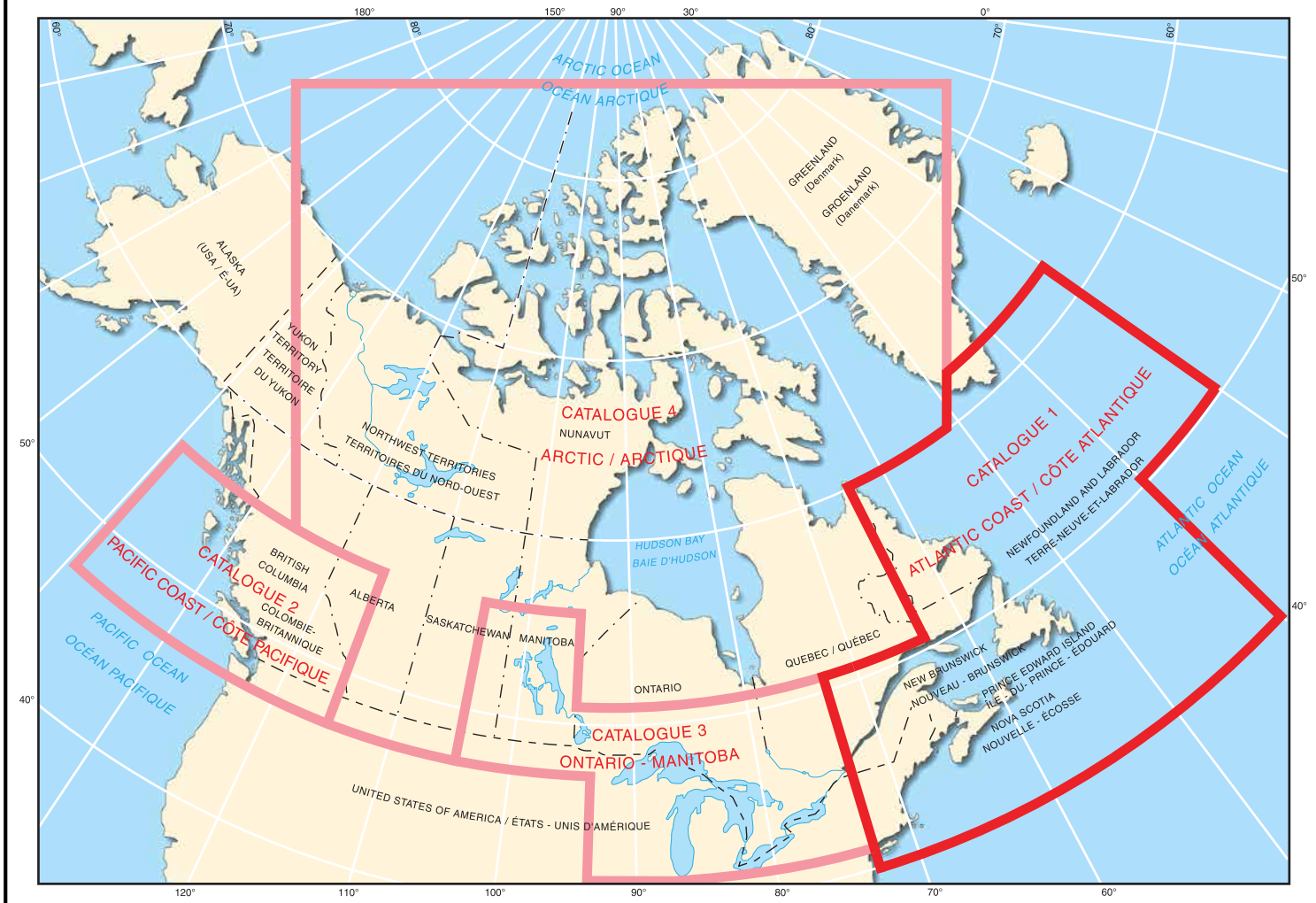
2025/01



Fisheries and Oceans
Canada

Pêches et Océans
Canada

Canada



IMPORTANT NOTICE

The Canadian Hydrographic Service no longer produces hard copies of its publications.

Updates are published in Notices to Mariners at <https://www.notmar.gc.ca/index-en.php> and on the Canadian Hydrographic Service website at <https://www.charts.gc.ca/index-eng.html>.

REPRODUCTION FOR PERSONAL USE

This digital publication - as published in <https://www.charts.gc.ca/index-eng.html> - may be printed or reproduced in any format, without charge or further permission, provided that it is for non-commercial purposes, i.e. not for sale or any profit whatsoever.

To be used for navigation, the reproduction must be an unaltered, true copy of the publication found in <https://www.charts.gc.ca/index-eng.html>, and kept up-to-date at all times.

REPRODUCTION FOR COMMERCIAL PURPOSES

This publication shall not be printed or otherwise reproduced in whole or in part for commercial purposes (i.e. in the purpose of sale or any profit whatsoever, as opposed to personal use), without prior written permission from the Canadian Hydrographic Service.

For full terms and conditions, visit <https://www.charts.gc.ca/index-eng.html> or email to CHSInfo@dfo-mpo.gc.ca

© His Majesty the King in Right of Canada, 2023
Catalogue No. Fs72-39/1-PDF
ISSN 2816-4458



AVIS IMPORTANT

Le Service hydrographique du Canada ne produit plus de copies papier de ses publications.

Les mises à jour sont publiées dans les Avis aux navigateurs à <https://www.notmar.gc.ca/index-fr.php> et sur le site Web du Service hydrographique du Canada à <https://www.charts.gc.ca/index-fra.html>.

REPRODUCTION À USAGE PERSONNEL

Cette publication numérique — telle que publiée dans <https://www.charts.gc.ca/index-fra.html> — peut être imprimée ou reproduite dans n'importe quel format, sans frais ni autorisations supplémentaires, à condition que ce soit à des fins non commerciales, c'est-à-dire pas à vendre ou à tirer un quelconque profit.

Pour être utilisée pour la navigation, la reproduction doit être une copie conforme et non modifiée de la publication trouvée dans <https://www.charts.gc.ca/index-fra.html>, et tenue à jour en tout temps.

REPRODUCTION À DES FINS COMMERCIALES

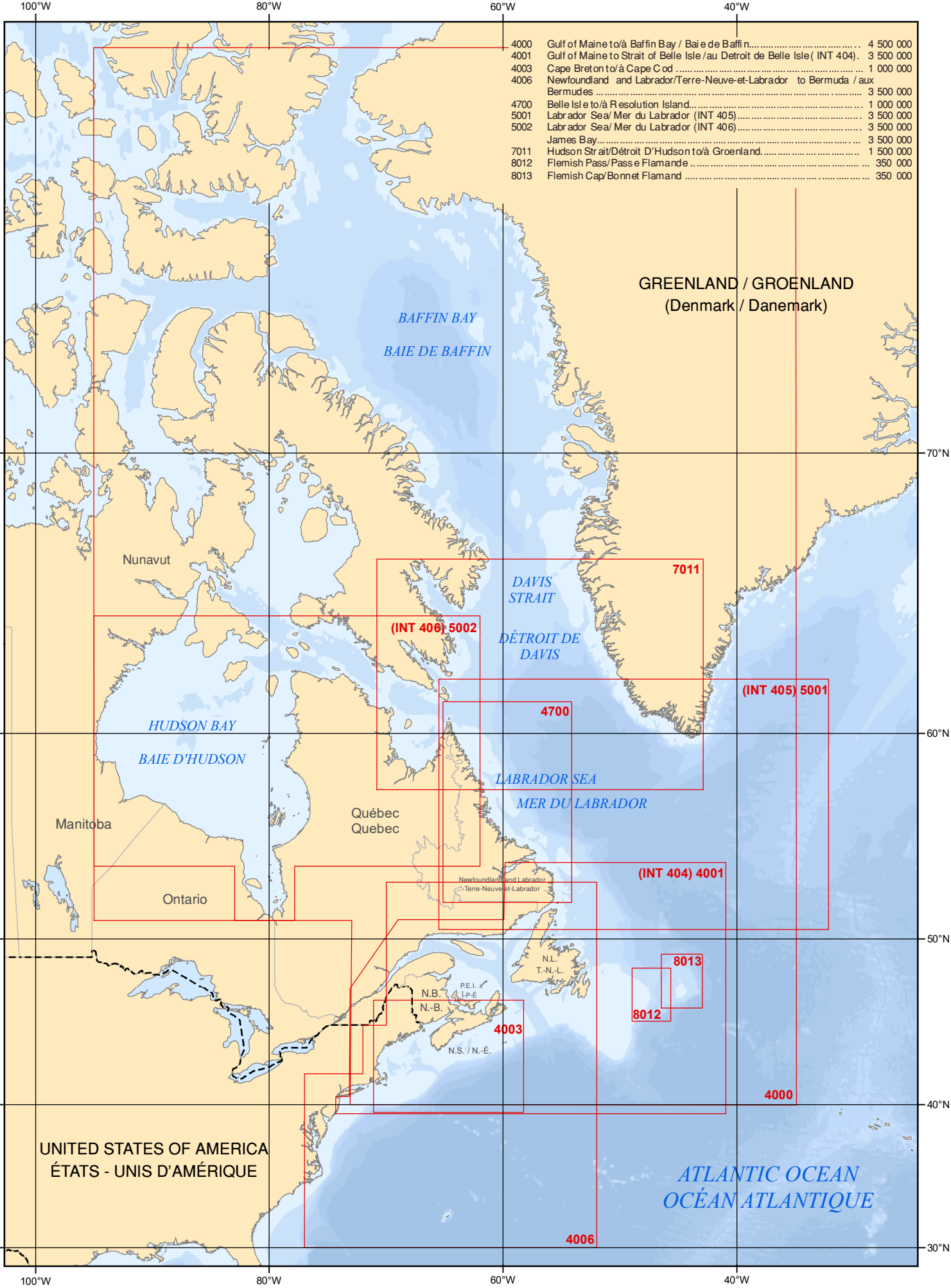
Cette publication ne doit pas être imprimée ni reproduite en tout ou en partie à des fins commerciales (c'est-à-dire dans le but de vendre ou de réaliser un profit quelconque, par opposition à un usage personnel), sans l'autorisation écrite préalable du Service hydrographique du Canada.

Pour connaître les modalités complètes, visitez <https://www.charts.gc.ca/index-fra.html> ou envoyez un courriel à CHSInfo@dfo-mpo.gc.ca.

© Sa Majesté le Roi du chef du Canada, 2023
N° de catalogue Fs72-39/1-PDF
ISSN 2816-4458

Table of Contents / Table des matières

East Coast of Canada / Côte est du Canada.....	Page 4
Atlantic Canada / Canada Atlantique.....	Page 5
Labrador Sea North / Mer du Labrador nord.....	Page 6
Labrador Sea South / Mer du Labrador sud.....	Page 7
Montréal.....	Page 8
Québec to Montréal / Québec à Montréal.....	Page 9
St. Lawrence River / Fleuve Saint-Laurent.....	Page 10
St. John River / Rivière Saint-Jean.....	Page 11
Gulf of Maine / Golfe du Maine.....	Page 12
Anticosti Island / Île d'Anticosti.....	Page 13
Prince Edward Island / Île-du-Prince-Édouard.....	Page 14
Halifax.....	Page 15
Sable Island / Île de Sable.....	Page 16
Strait of Belle Isle / Détroit de Belle Isle.....	Page 17
Port aux Basques.....	Page 18
Notre Dame Bay.....	Page 19
Avalon Peninsula.....	Page 20



4000	Gulf of Maine to à Baffin Bay / Baie de Baffin.....	4 500 000
4001	Gulf of Maine to Strait of Belle Isle / au Détroit de Belle Isle (INT 404).....	3 500 000
4003	Cape Breton to à Cape Cod	1 000 000
4006	Newfoundland and Labrador/Terre-Neuve-et-Labrador to Bermuda / aux Bermudes	3 500 000
4700	Belle Isle to à Resolution Island.....	1 000 000
5001	Labrador Sea/ Mer du Labrador (INT 405).....	3 500 000
5002	Labrador Sea/ Mer du Labrador (INT 406).....	3 500 000
	James Bay.....	3 500 000
7011	Hudson Strait/Détroit D'Hudson to à Groenland.....	1 500 000
8012	Flemish Pass/ Passe Flamande	350 000
8013	Flemish Cap/Bonnet Flamand	350 000

GREENLAND / GROENLAND
(Denmark / Danemark)

BAFFIN BAY
BAIE DE BAFFIN

DAVIS STRAIT

DÉTROIT DE DAVIS

HUDSON BAY
BAIE D'HUDSON

LABRADOR SEA
MER DU LABRADOR

ATLANTIC OCEAN
Océan Atlantique

UNITED STATES OF AMERICA
ÉTATS - UNIS D'AMÉRIQUE

Nunavut

Manitoba

Ontario

Québec
Quebec

Newfoundland and Labrador
Terre-Neuve-et-Labrador

N.B.
N.-B.
N.S. / N.-É.

N.L.
T.-N.-L.

7011

(INT 406) 5002

4700

(INT 405) 5001

(INT 404) 4001

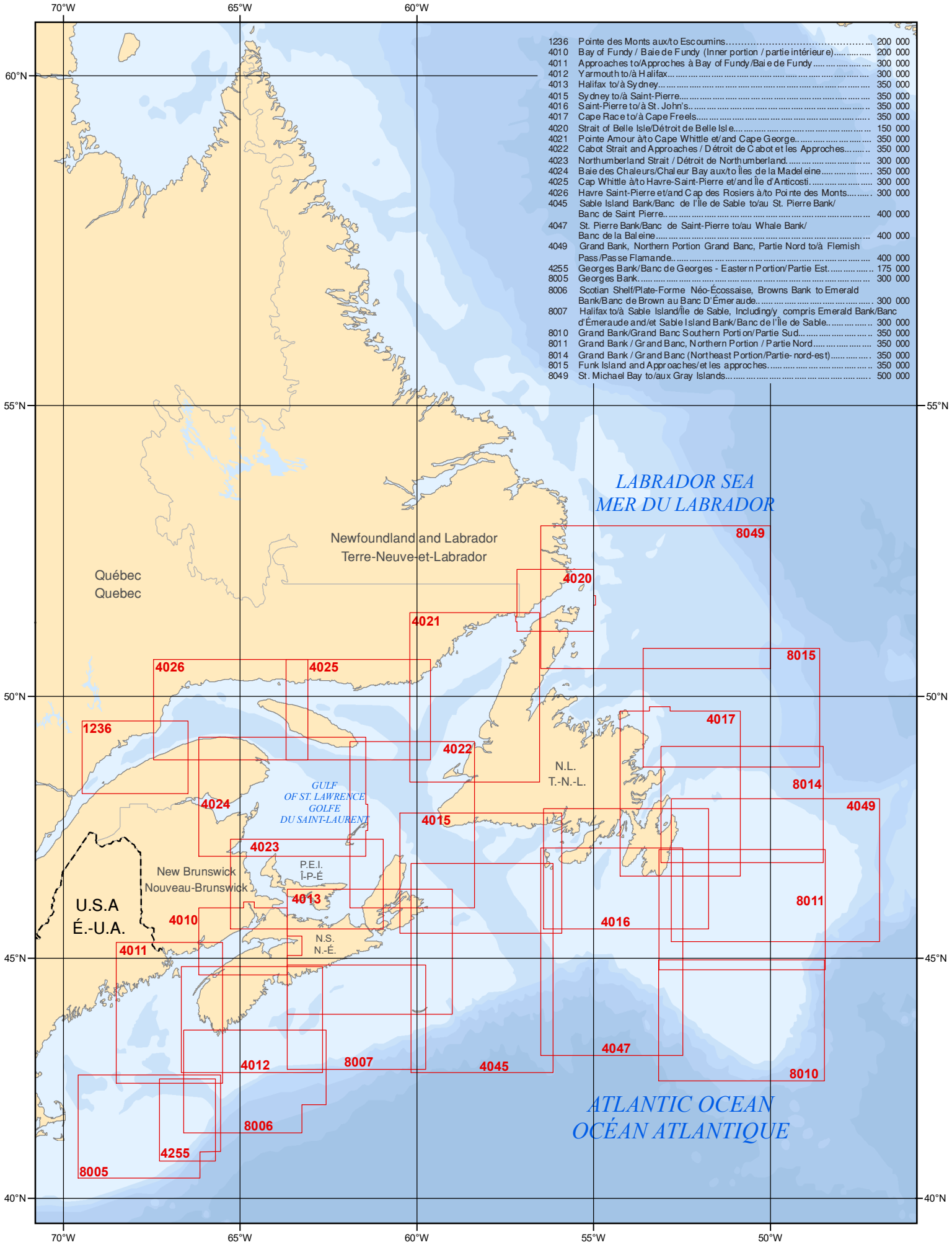
8013

8012

4003

4000

4006



1236	Pointe des Monts aux/to Escoumins.....	200 000
4010	Bay of Fundy / Baie de Fundy (Inner portion / partie intérieure).....	200 000
4011	Approaches to/Approches à Bay of Fundy/Baie de Fundy.....	300 000
4012	Yarmouth to/à Halifax.....	300 000
4013	Halifax to/à Sydney.....	350 000
4015	Sydney to/à Saint-Pierre.....	350 000
4016	Saint-Pierre to/à St. John's.....	350 000
4017	Cape Race to/à Cape Freels.....	350 000
4020	Strait of Belle Isle/Détroit de Belle Isle.....	150 000
4021	Pointe Amour àto Cape Whittle et/and Cape George.....	350 000
4022	Cabot Strait and Approaches / Détroit de Cabot et les Approches.....	350 000
4023	Northumberland Strait / Détroit de Northumberland.....	300 000
4024	Baie des Chaleurs/Chaleur Bay aux/to îles de la Madeleine.....	350 000
4025	Cap Whittle àto Havre-Saint-Pierre et/and Île d'Anticosti.....	300 000
4026	Havre Saint-Pierre et/and Cap des Rosiers àto Pointe des Monts.....	300 000
4045	Sable Island Bank/Banc de l'Île de Sable to/au St. Pierre Bank/ Banc de Saint Pierre.....	400 000
4047	St. Pierre Bank/Banc de Saint-Pierre to/au Whale Bank/ Banc de la Baleine.....	400 000
4049	Grand Bank, Northern Portion Grand Banc, Partie Nord to/à Flemish Pass/Passe Flamande.....	400 000
4255	Georges Bank/Banc de Georges - Eastern Portion/Partie Est.....	175 000
8005	Georges Bank.....	300 000
8006	Scottian Shelf/Plate-Forme Néo-Écossaise, Browns Bank to Emerald Bank/Banc de Brown au Banc D'Émeraude.....	300 000
8007	Halifax to/à Sable Island/Île de Sable, Including/ y compris Emerald Bank/Banc d'Émeraude and/et Sable Island Bank/Banc de l'Île de Sable.....	300 000
8010	Grand Bank/Grand Banc Southern Portion/Partie Sud.....	350 000
8011	Grand Bank / Grand Banc, Northern Portion / Partie Nord.....	350 000
8014	Grand Bank / Grand Banc (Northeast Portion/Partie-nord-est).....	350 000
8015	Funk Island and Approaches/et les approches.....	350 000
8049	St. Michael Bay to/aux Gray Islands.....	500 000

LABRADOR SEA
MER DU LABRADOR

GULF OF ST. LAWRENCE
GOLFE DU SAINT-LAURENT

ATLANTIC OCEAN
OCÉAN ATLANTIQUE

Newfoundland and Labrador
Terre-Neuve-et-Labrador

Québec
Quebec

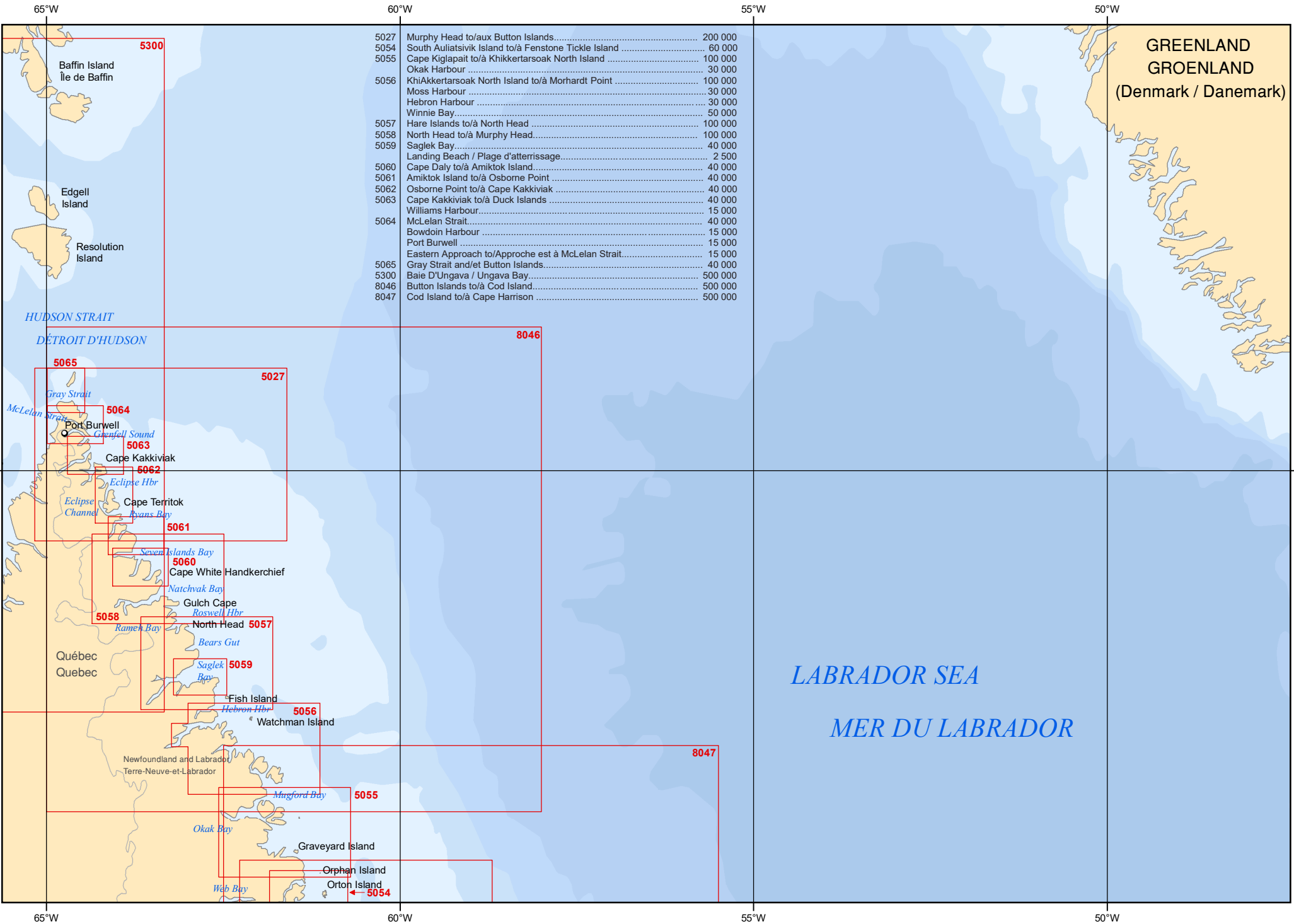
New Brunswick
Nouveau-Brunswick

P.E.I.
Î-P-É

N.S.
N.-É.

U.S.A
É.-U.A.

N.L.
T.-N.-L.



5027	Murphy Head to/aux Button Islands.....	200 000
5054	South Auliativik Island to/à Fenstone Tickle Island	60 000
5055	Cape Kiglapait to/à Khikkertarsoak North Island	100 000
	Okak Harbour	30 000
5056	KhiAkkertarsoak North Island to/à Morhardt Point	100 000
	Moss Harbour	30 000
	Hebron Harbour	30 000
	Winnie Bay.....	50 000
5057	Hare Islands to/à North Head	100 000
5058	North Head to/à Murphy Head.....	100 000
5059	Saglek Bay.....	40 000
	Landing Beach / Plage d'atterrissage.....	2 500
5060	Cape Daly to/à Amiktok Island.....	40 000
5061	Amiktok Island to/à Osborne Point	40 000
5062	Osborne Point to/à Cape Kakkiviak	40 000
5063	Cape Kakkiviak to/à Duck Islands	40 000
	Williams Harbour.....	15 000
5064	McLelan Strait.....	40 000
	Bowdoin Harbour	15 000
	Port Burwell	15 000
	Eastern Approach to/Approche est à McLelan Strait.....	15 000
5065	Gray Strait and/et Button Islands.....	40 000
5300	Baie D'Ungava / Ungava Bay.....	500 000
8046	Button Islands to/à Cod Island.....	500 000
8047	Cod Island to/à Cape Harrison	500 000

GREENLAND
GROENLAND
(Denmark / Danemark)

LABRADOR SEA
MER DU LABRADOR

65°W 60°W 55°W 50°W

60°N 60°N

HUDSON STRAIT
DÉTROIT D'HUDSON

Gray Strait
McLelan Strait
Port Burwell
Greenfell Sound
Cape Kakkiviak
Eclipse Hbr
Eclipse Channel
Avans Bay
Seven Islands Bay
Natchvak Bay
Gulch Cape
Roswell Hbr
Ramez Bay
North Head
Bears Gut
Saglek Bay
Fish Island
Hebron Hbr
Watchman Island
Magford Bay
Okak Bay
Graveyard Island
Orphan Island
Orton Island
Web Bay

5300 8046 5065 5027 5064 5063 5062 5061 5060 5058 5057 5059 5056 5055 5054

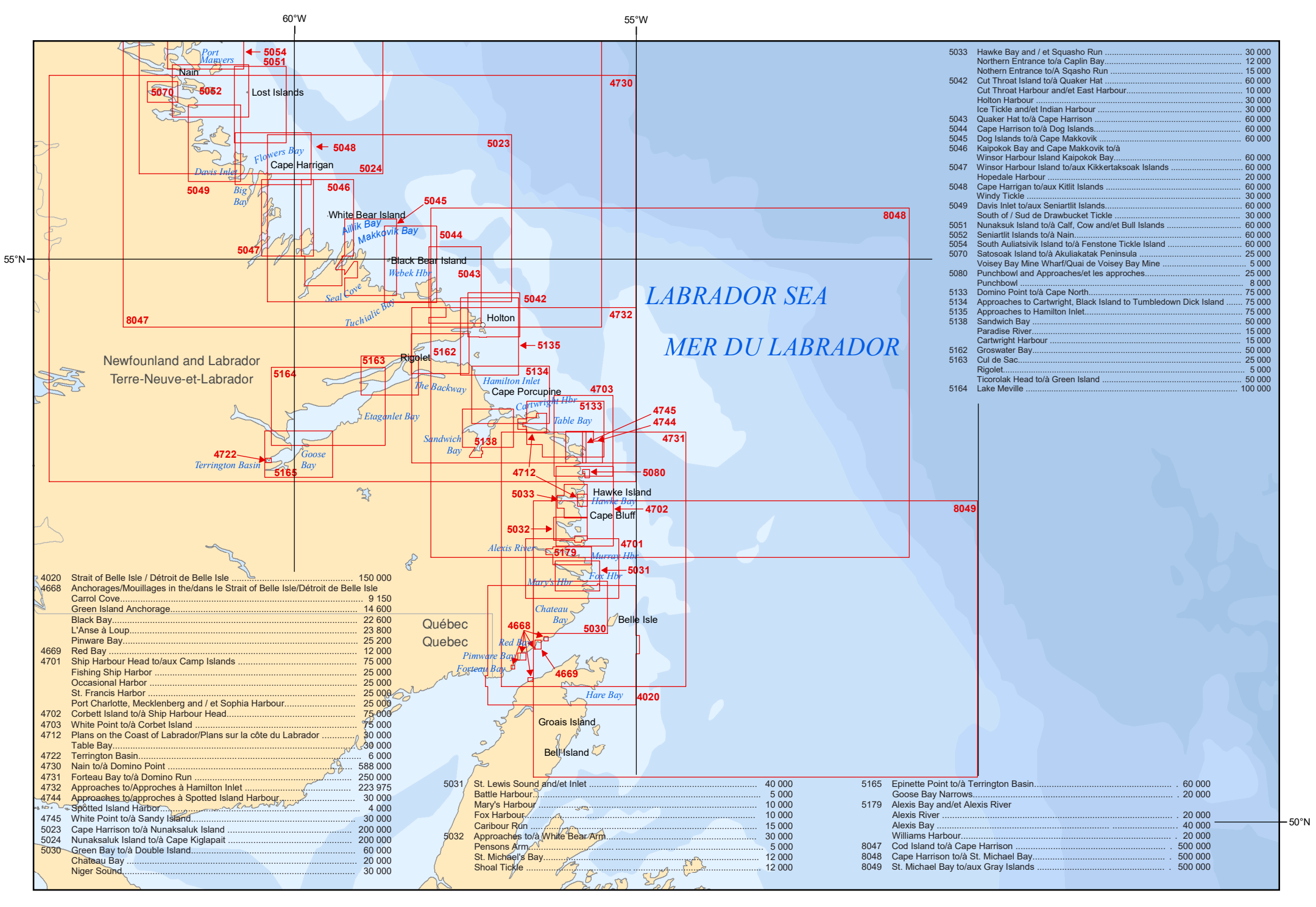
Baffin Island
Île de Baffin

Edgell Island

Resolution Island

Québec
Quebec

Newfoundland and Labrador
Terre-Neuve-et-Labrador

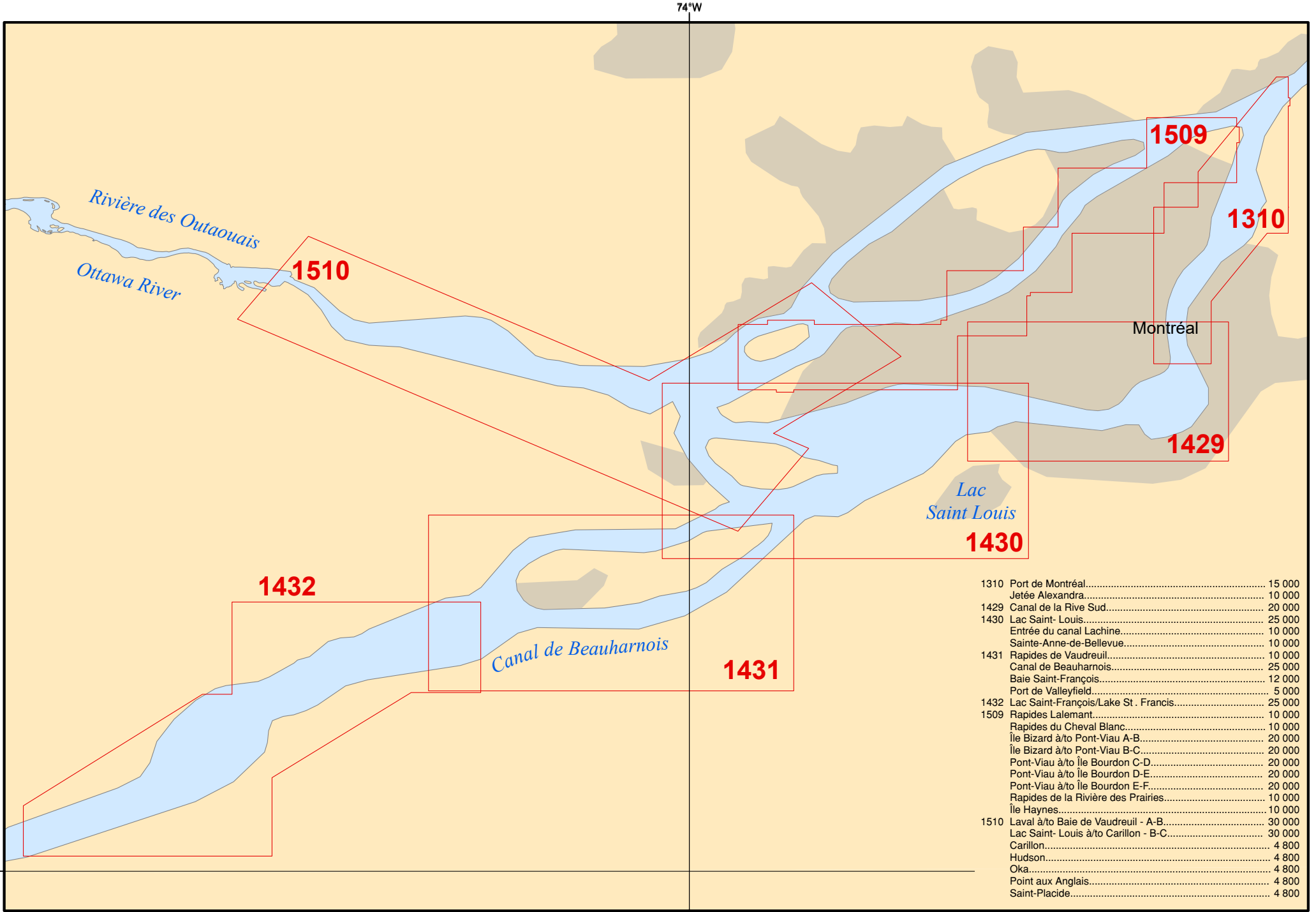


5033	Hawke Bay and / et Squasho Run	30 000
	Northern Entrance to/a Caplin Bay	12 000
	Northern Entrance to/a Squasho Run	15 000
5042	Cut Throat Island to/a Quaker Hat	60 000
	Cut Throat Harbour and/et East Harbour	10 000
	Holton Harbour	30 000
	Ice Tickle and/et Indian Harbour	30 000
5043	Quaker Hat to/a Cape Harrison	60 000
5044	Cape Harrison to/a Dog Islands	60 000
5045	Dog Islands to/a Cape Makkovik	60 000
5046	Kaipokok Bay and Cape Makkovik to/a Winsor Harbour Island Kaipokok Bay	60 000
5047	Winsor Harbour Island to/aux Kikkertaksoak Islands	60 000
	Hopedale Harbour	20 000
5048	Cape Harrison to/aux Killit Islands	60 000
	Windy Tickle	30 000
5049	Davis Inlet to/aux Seniartit Islands	60 000
	South of / Sud de Drawbucket Tickle	30 000
5051	Nunaksuk Island to/a Calf, Cow and/et Bull Islands	60 000
5052	Seniartit Islands to/a Nain	60 000
5054	South Auliativik Island to/a Fenstone Tickle Island	60 000
5070	Satosoak Island to/a Akuliakatak Peninsula	25 000
	Voisey Bay Mine Wharf/Quai de Voisey Bay Mine	5 000
5080	Punchbowl and Approches/et les approches	25 000
	Punchbowl	8 000
5133	Domino Point to/a Cape North	75 000
5134	Approaches to Cartwright, Black Island to Tumbledown Dick Island	75 000
5135	Approaches to Hamilton Inlet	75 000
5138	Sandwich Bay	50 000
	Paradise River	15 000
	Cartwright Harbour	15 000
5162	Groswater Bay	50 000
5163	Cul de Sac	25 000
	Rigolet	5 000
5164	Ticorlak Head to/a Green Island	50 000
5164	Lake Meville	100 000

4020	Strait of Belle Isle / Déroit de Belle Isle	150 000
4668	Anchorage/Mouillages in the/dans le Strait of Belle Isle/Déroit de Belle Isle	9 150
	Carrol Cove	14 600
	Black Bay	22 600
	L'Anse à Loup	23 800
	Pinware Bay	25 200
4669	Red Bay	12 000
4701	Ship Harbour Head to/aux Camp Islands	75 000
	Fishing Ship Harbor	25 000
	Occasional Harbor	25 000
	St. Francis Harbor	25 000
	Port Charlotte, Mecklenberg and / et Sophia Harbour	25 000
4702	Corbett Island to/a Ship Harbour Head	75 000
4703	White Point to/a Corbet Island	75 000
4712	Plans on the Coast of Labrador/Plans sur la côte du Labrador	30 000
	Table Bay	30 000
4722	Terrington Basin	6 000
4730	Nain to/a Domino Point	588 000
4731	Forteau Bay to/a Domino Run	250 000
4732	Approaches to/Approches à Hamilton Inlet	223 975
4744	Approaches to/Approches à Spotted Island Harbour	4 000
	Spotted Island Harbour	4 000
4745	White Point to/a Sandy Island	30 000
5023	Cape Harrison to/a Nunaksaluk Island	200 000
5024	Nunaksaluk Island to/a Cape Kiglapait	200 000
5030	Green Bay to/a Double Island	60 000
	Chateau Bay	20 000
	Niger Sound	30 000

5031	St. Lewis Sound and/et Inlet	40 000
	Battle Harbour	5 000
	Mary's Harbour	10 000
	Fox Harbour	10 000
	Caribour Run	15 000
5032	Approaches to/a White Bear Arm	30 000
	Pensons Arm	5 000
	St. Michael's Bay	12 000
	Shoal Tickle	12 000

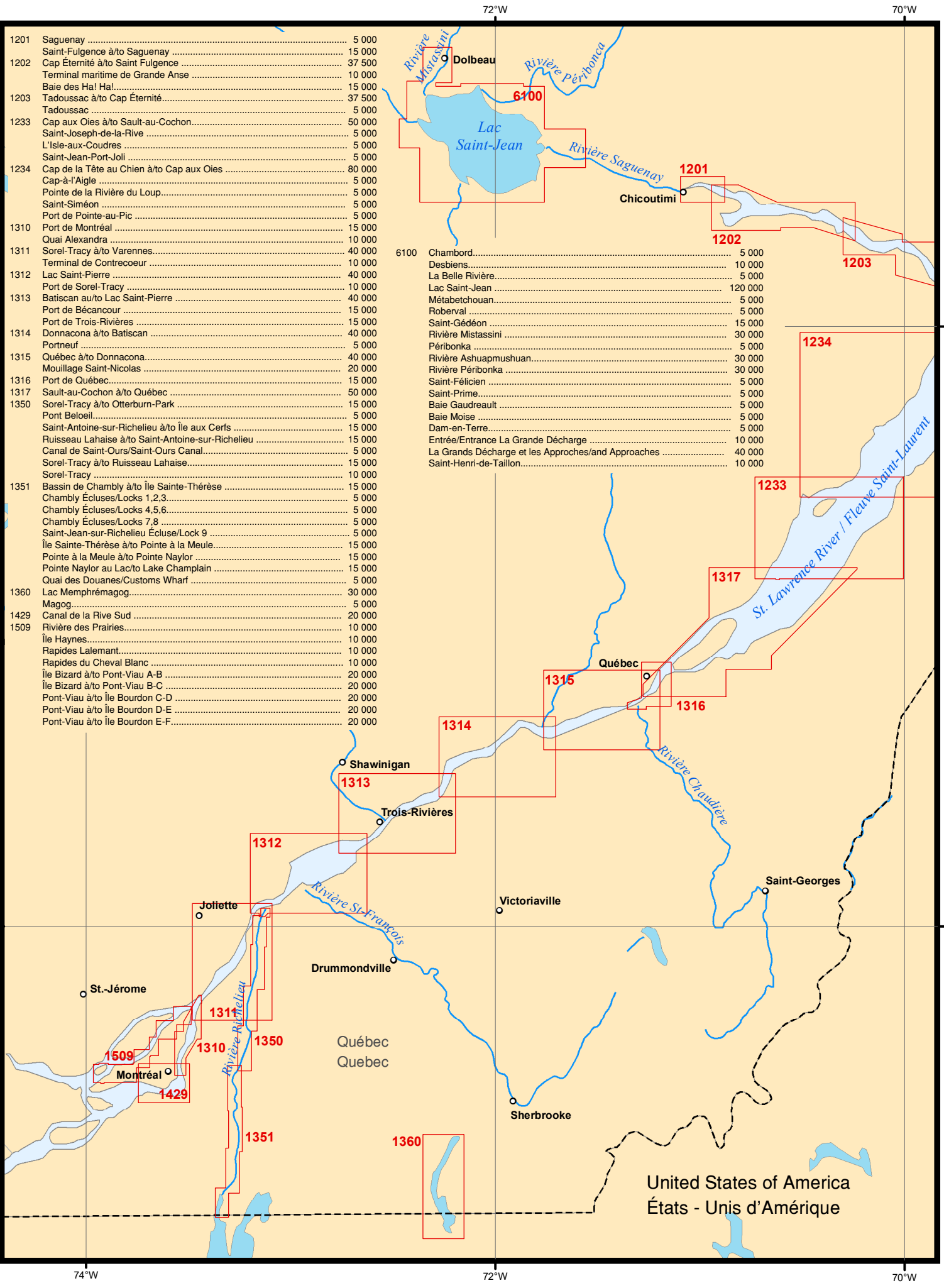
5165	Epinette Point to/a Terrington Basin	60 000
	Goose Bay Narrows	20 000
5179	Alexis Bay and/et Alexis River	40 000
	Alexis River	20 000
	Alexis Bay	40 000
	Williams Harbour	20 000
8047	Cod Island to/a Cape Harrison	500 000
8048	Cape Harrison to/a St. Michael Bay	500 000
8049	St. Michael Bay to/aux Gray Islands	500 000



1310	Port de Montréal.....	15 000
	Jetée Alexandra.....	10 000
1429	Canal de la Rive Sud.....	20 000
1430	Lac Saint-Louis.....	25 000
	Entrée du canal Lachine.....	10 000
	Sainte-Anne-de-Bellevue.....	10 000
1431	Rapides de Vaudreuil.....	10 000
	Canal de Beauharnois.....	25 000
	Baie Saint-François.....	12 000
	Port de Valleyfield.....	5 000
1432	Lac Saint-François/Lake St. Francis.....	25 000
1509	Rapides Lalemant.....	10 000
	Rapides du Cheval Blanc.....	10 000
	Île Bizard à/to Pont-Viau A-B.....	20 000
	Île Bizard à/to Pont-Viau B-C.....	20 000
	Pont-Viau à/to Île Bourdon C-D.....	20 000
	Pont-Viau à/to Île Bourdon D-E.....	20 000
	Pont-Viau à/to Île Bourdon E-F.....	20 000
	Rapides de la Rivière des Prairies.....	10 000
	Île Haynes.....	10 000
1510	Laval à/to Baie de Vaudreuil - A-B.....	30 000
	Lac Saint-Louis à/to Carillon - B-C.....	30 000
	Carillon.....	4 800
	Hudson.....	4 800
	Oka.....	4 800
	Point aux Anglais.....	4 800
	Saint-Placide.....	4 800

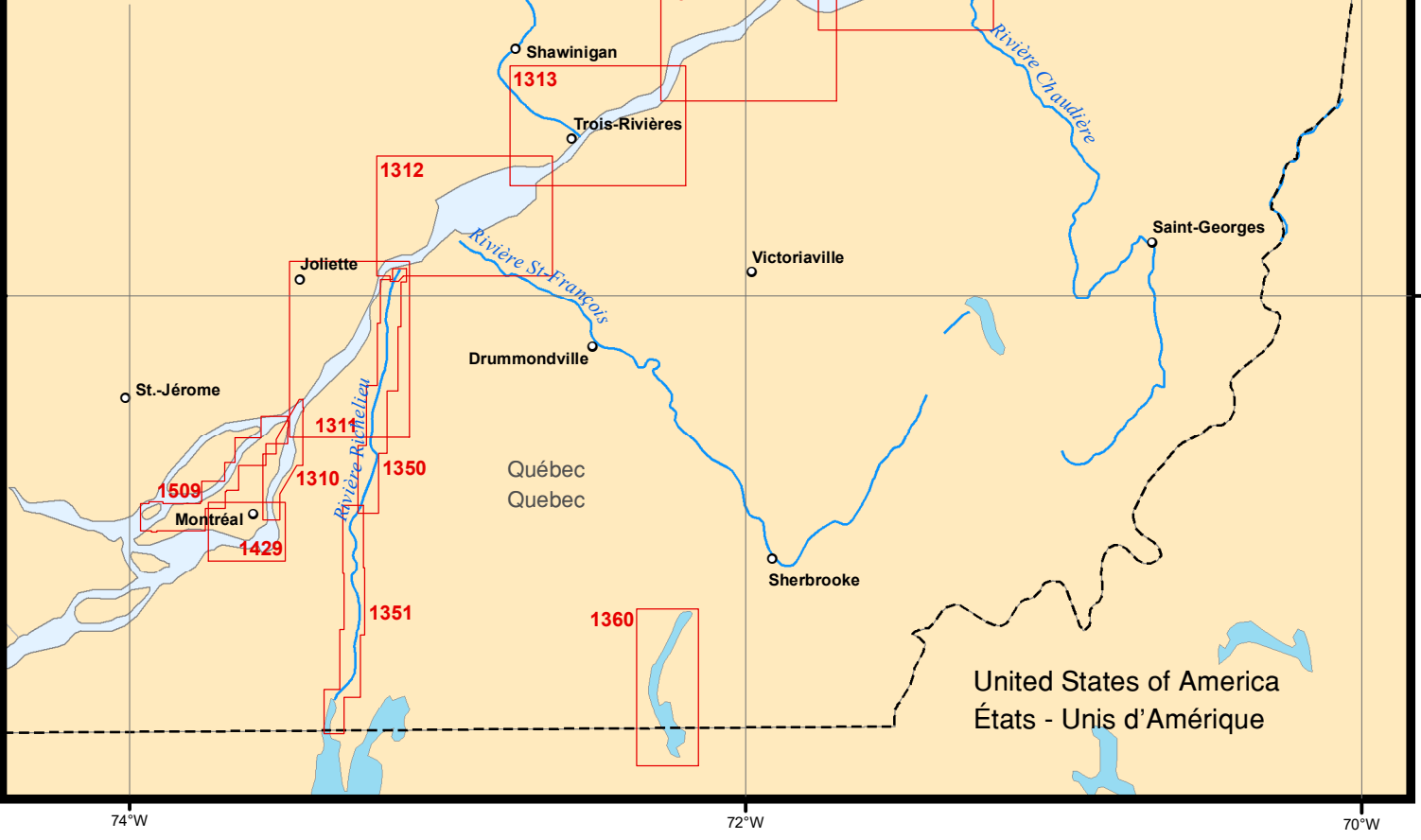
45°N

74°W

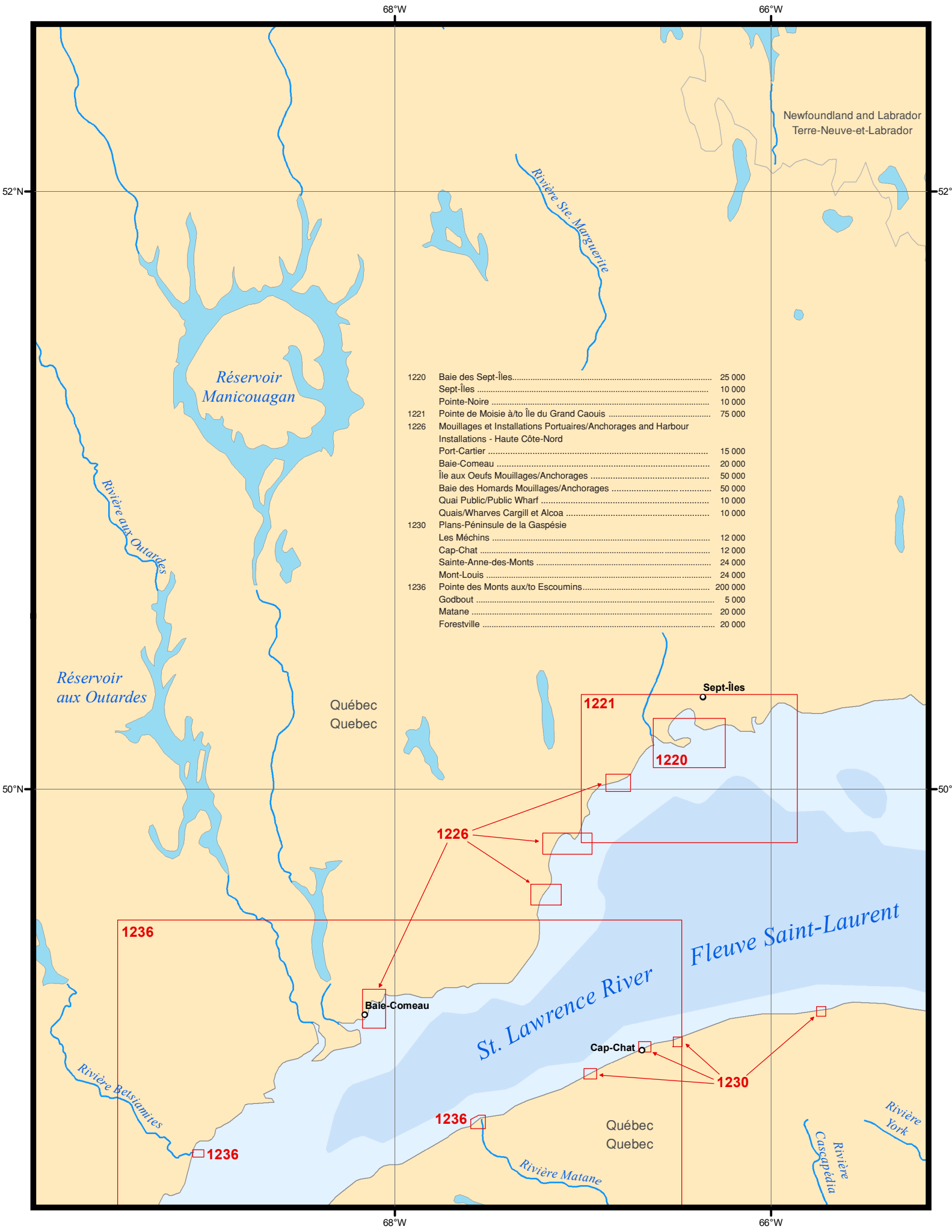


1201	Saguenay	5 000
	Saint-Fulgence à/to Saguenay	15 000
1202	Cap Éternité à/to Saint Fulgence	37 500
	Terminal maritime de Grande Anse	10 000
	Baie des Ha! Ha!	15 000
1203	Tadoussac à/to Cap Éternité	37 500
	Tadoussac	5 000
1233	Cap aux Oies à/to Sault-au-Cochon	50 000
	Saint-Joseph-de-la-Rive	5 000
	L'Isle-aux-Coudres	5 000
	Saint-Jean-Port-Joli	5 000
1234	Cap de la Tête au Chien à/to Cap aux Oies	80 000
	Cap-à-l'Aigle	5 000
	Pointe de la Rivière du Loup	5 000
	Saint-Siméon	5 000
	Port de Pointe-au-Pic	5 000
1310	Port de Montréal	15 000
	Quai Alexandra	10 000
1311	Sorel-Tracy à/to Varennes	40 000
	Terminal de Contrecoeur	10 000
1312	Lac Saint-Pierre	40 000
	Port de Sorel-Tracy	10 000
1313	Batiscan au/to Lac Saint-Pierre	40 000
	Port de Bécancour	15 000
	Port de Trois-Rivières	15 000
1314	Donnacona à/to Batiscan	40 000
	Portneuf	5 000
1315	Québec à/to Donnacona	40 000
	Mouillage Saint-Nicolas	20 000
1316	Port de Québec	15 000
1317	Sault-au-Cochon à/to Québec	50 000
1350	Sorel-Tracy à/to Otterburn-Park	15 000
	Pont Beloeil	5 000
	Saint-Antoine-sur-Richelieu à/to Île aux Cerfs	15 000
	Ruisseau Lahaise à/to Saint-Antoine-sur-Richelieu	15 000
	Canal de Saint-Ours/Saint-Ours Canal	5 000
	Sorel-Tracy à/to Ruisseau Lahaise	15 000
	Sorel-Tracy	10 000
1351	Bassin de Chambly à/to Île Sainte-Thérèse	15 000
	Chambly Écluses/Locks 1,2,3	5 000
	Chambly Écluses/Locks 4,5,6	5 000
	Chambly Écluses/Locks 7,8	5 000
	Saint-Jean-sur-Richelieu Écluse/Lock 9	5 000
	Île Sainte-Thérèse à/to Pointe à la Meule	15 000
	Pointe à la Meule à/to Pointe Naylor	15 000
	Pointe Naylor au Lac/to Lake Champlain	15 000
	Quai des Douanes/Customs Wharf	5 000
1360	Lac Memphrémagog	30 000
	Magog	5 000
1429	Canal de la Rive Sud	20 000
1509	Rivière des Prairies	10 000
	Île Haynes	10 000
	Rapides Lalemant	10 000
	Rapides du Cheval Blanc	10 000
	Île Bizard à/to Pont-Viau A-B	20 000
	Île Bizard à/to Pont-Viau B-C	20 000
	Pont-Viau à/to Île Bourdon C-D	20 000
	Pont-Viau à/to Île Bourdon D-E	20 000
	Pont-Viau à/to Île Bourdon E-F	20 000

6100	Chambord	5 000
	Desbiens	10 000
	La Belle Rivière	5 000
	Lac Saint-Jean	120 000
	Métabetchouan	5 000
	Roberval	5 000
	Saint-Gédéon	15 000
	Rivière Mistassini	30 000
	Péribonka	5 000
	Rivière Ashuapmushuan	30 000
	Rivière Péribonka	30 000
	Saint-Félicien	5 000
	Saint-Prime	5 000
	Baie Gaudreault	5 000
	Baie Moise	5 000
	Dam-en-Terre	5 000
	Entrée/Entrance La Grande Décharge	10 000
	La Grands Décharge et les Approches/and Approaches	40 000
	Saint-Henri-de-Tailon	10 000



United States of America
États - Unis d'Amérique



1220	Baie des Sept-Îles.....	25 000
	Sept-Îles	10 000
	Pointe-Noire	10 000
1221	Pointe de Moisie à/to Île du Grand Caouis	75 000
1226	Mouillages et Installations Portuaires/Anchors and Harbour Installations - Haute Côte-Nord	
	Port-Cartier	15 000
	Baie-Comeau	20 000
	Île aux Oeufs Mouillages/Anchors	50 000
	Baie des Homards Mouillages/Anchors	50 000
	Quai Public/Public Wharf	10 000
	Quais/Wharves Cargill et Alcoa	10 000
1230	Plans-Péninsule de la Gaspésie	
	Les Méchins	12 000
	Cap-Chat	12 000
	Sainte-Anne-des-Monts	24 000
	Mont-Louis	24 000
1236	Pointe des Monts aux/to Escoumins.....	200 000
	Godbout	5 000
	Matane	20 000
	Forestville	20 000

1236

1221

1220

1226

Fleuve Saint-Laurent

St. Lawrence River

1230

1236

1236

1230

Québec
Quebec

Québec
Quebec

Newfoundland and Labrador
Terre-Neuve-et-Labrador

Réservoir
Manicouagan

Réservoir
aux Outardes

Rivière Ste. Marguerite

Rivière aux Outardes

Rivière Belstamies

Rivière Matane

Rivière
Cascapédia

Rivière
York

68°W

66°W

52°N

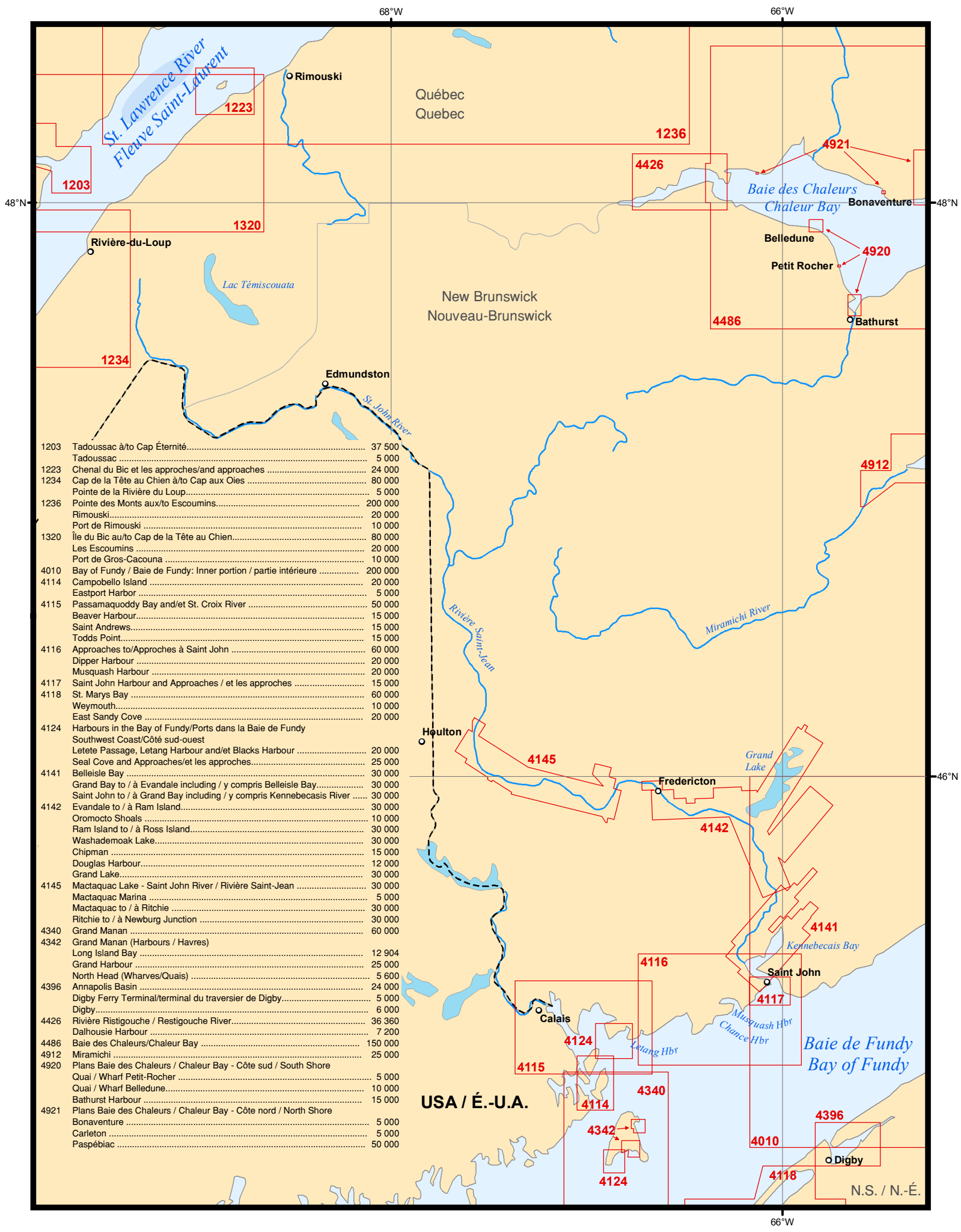
52°N

50°N

50°N

68°W

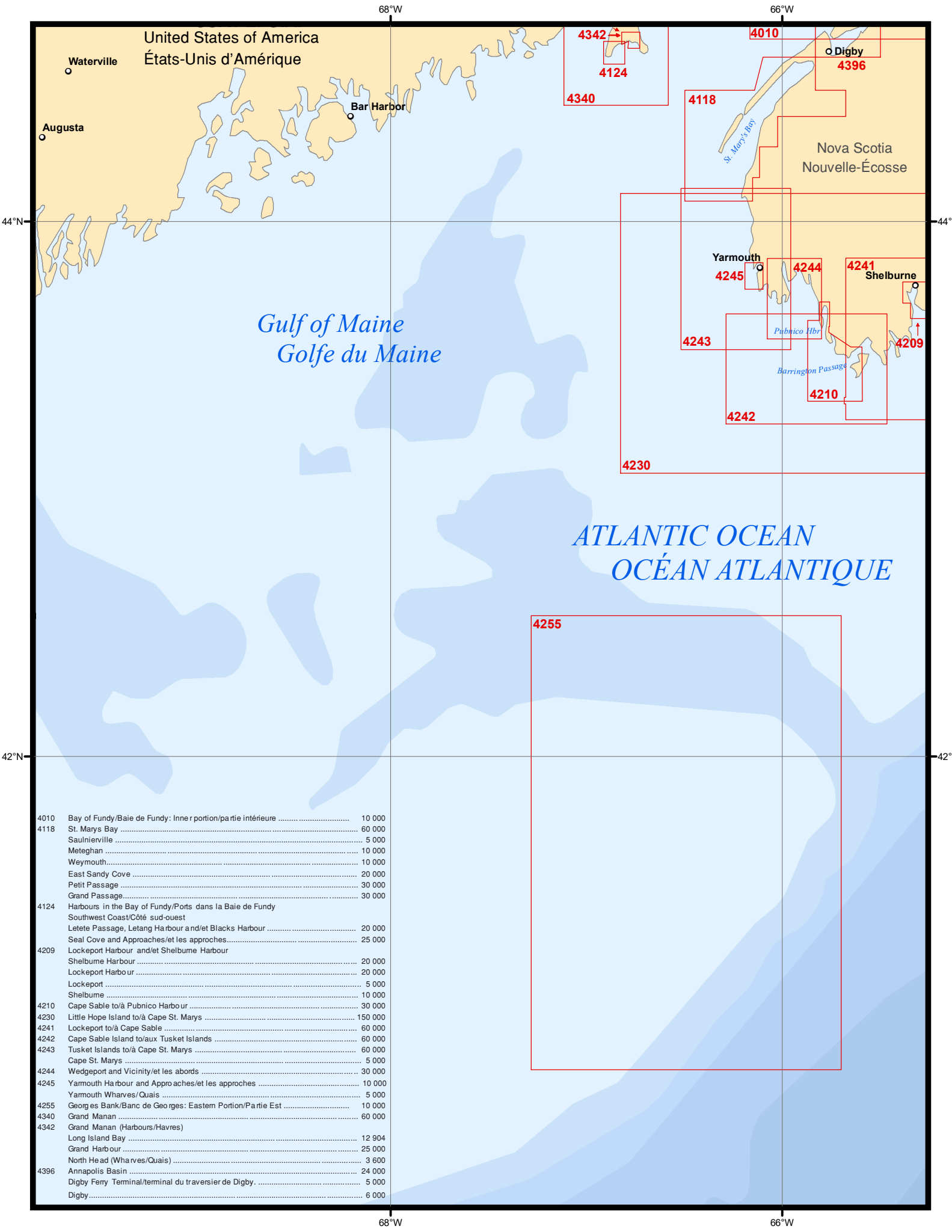
66°W



1203	Tadoussac à/to Cap Éternité.....	37 500
	Tadoussac	5 000
1223	Chenal du Bic et les approches/and approches	24 000
1234	Cap de la Tête au Chien à/to Cap aux Oies	80 000
	Pointe de la Rivière du Loup.....	5 000
1236	Pointe des Monts aux/to Escoumins.....	200 000
	Rimouski.....	20 000
	Port de Rimouski	10 000
1320	Île du Bic au/to Cap de la Tête au Chien.....	80 000
	Les Escoumins	20 000
	Port de Gros-Cacouna	10 000
4010	Bay of Fundy / Baie de Fundy: Inner portion / partie intérieure	200 000
4114	Campobello Island	20 000
	Eastport Harbor	5 000
4115	Passamaquoddy Bay and/et St. Croix River	50 000
	Beaver Harbour.....	15 000
	Saint Andrews.....	15 000
	Todds Point.....	15 000
4116	Approches to/Approches à Saint John	60 000
	Dipper Harbour	20 000
	Musquash Harbour	20 000
4117	Saint John Harbour and Approches / et les approches	15 000
4118	St. Marys Bay	60 000
	Weymouth.....	10 000
	East Sandy Cove	20 000
4124	Harbours in the Bay of Fundy/Ports dans la Baie de Fundy	
	Southwest Coast/Côté sud-ouest	
	Letete Passage, Letang Harbour and/et Blacks Harbour	20 000
	Seal Cove and Approches/et les approches.....	25 000
4141	Belleisle Bay	30 000
	Grand Bay to / à Evandale including / y compris Belleisle Bay.....	30 000
	Saint John to / à Grand Bay including / y compris Kennebecasis River	30 000
4142	Evandale to / à Ram Island.....	30 000
	Oromocto Shoals	10 000
	Ram Island to / à Ross Island.....	30 000
	Washademoak Lake.....	30 000
	Chipman	15 000
	Douglas Harbour.....	12 000
	Grand Lake	30 000
4145	Mactaquac Lake - Saint John River / Rivière Saint-Jean	30 000
	Mactaquac Marina	5 000
	Mactaquac to / à Ritchie	30 000
	Ritchie to / à Newburg Junction	30 000
4340	Grand Manan	60 000
4342	Grand Manan (Harbours / Havres)	
	Long Island Bay	12 904
	Grand Harbour	25 000
	North Head (Wharves/Quais)	5 600
4396	Annapolis Basin	24 000
	Digby Ferry Terminal/terminal du traversier de Digby.....	5 000
	Digby.....	6 000
4426	Rivière Ristigouche / Restigouche River.....	36 360
	Dalhousie Harbour	7 200
4486	Baie des Chaleurs/Chaleur Bay	150 000
4912	Miramichi	25 000
4920	Plans Baie des Chaleurs / Chaleur Bay - Côte sud / South Shore	
	Quai / Wharf Petit-Rocher	5 000
	Quai / Wharf Belledune.....	10 000
	Bathurst Harbour	15 000
4921	Plans Baie des Chaleurs / Chaleur Bay - Côte nord / North Shore	
	Bonaventure	5 000
	Carleton	5 000
	Paspébiac	50 000

USA / É.-U.A.

N.S. / N.-É.

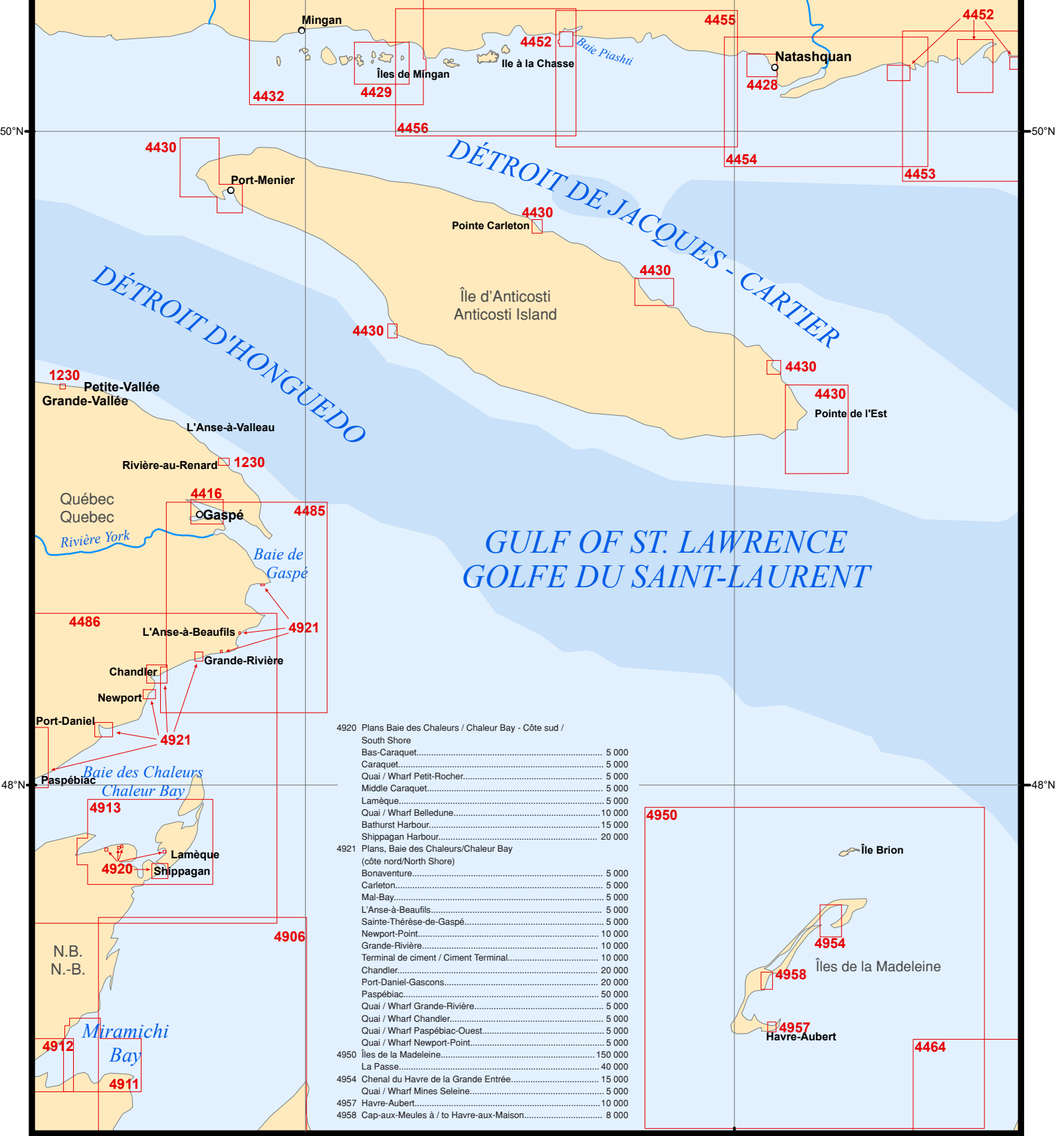


4010	Bay of Fundy/Baie de Fundy: Inner portion/partie intérieure	10 000
4118	St. Marys Bay	60 000
	Saulnierville	5 000
	Meteghan	10 000
	Weymouth.....	10 000
	East Sandy Cove	20 000
	Petit Passage	30 000
	Grand Passage.....	30 000
4124	Harbours in the Bay of Fundy/Ports dans la Baie de Fundy	
	Southwest Coast/Côté sud-ouest	
	Letete Passage, Letang Harbour and/et Blacks Harbour	20 000
	Seal Cove and Approaches/et les approches.....	25 000
4209	Lockeport Harbour and/et Shelburne Harbour	
	Shelburne Harbour	20 000
	Lockeport Harbour	20 000
	Lockeport	5 000
	Shelburne	10 000
4210	Cape Sable to/à Pubnico Harbour	30 000
4230	Little Hope Island to/à Cape St. Marys	150 000
4241	Lockeport to/à Cape Sable	60 000
4242	Cape Sable Island to/aux Tusket Islands	60 000
4243	Tusket Islands to/à Cape St. Marys	60 000
	Cape St. Marys	5 000
4244	Wedgeport and Vicinity/et les abords	30 000
4245	Yarmouth Harbour and Approaches/et les approches	10 000
	Yarmouth Wharves/Quais	5 000
4255	Georges Bank/Banc de Georges: Eastern Portion/Partie Est	10 000
4340	Grand Manan	60 000
4342	Grand Manan (Harbours/Havres)	
	Long Island Bay	12 904
	Grand Harbour	25 000
	North Head (Wharves/Quais)	3 600
4396	Annapolis Basin	24 000
	Digby Ferry Terminal/terminal du traversier de Digby.	5 000
	Digby.....	6 000

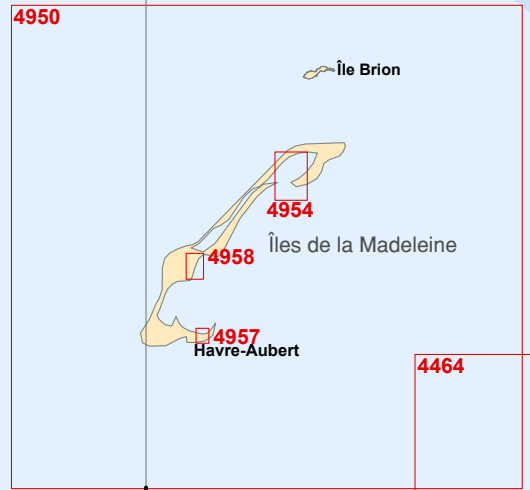
1230	Plans-Péninsule de la Gaspésie	
	Grande-Vallée.....	7 200
	Rivière-au-Renard.....	10 000
4416	Havre de Gaspé.....	12 000
	Quai Public / Public Wharf.....	4 000
	Marina de Gaspé.....	4 000
4428	Havre de Natashquan et les approches / and Approaches.....	10 000
4429	Havre Saint-Pierre et les approches / and Approaches.....	20 000
	Havre Saint-Pierre.....	6 000
4430	Plans - Ile d'Anticosti.....	24 000
	Pointe Sud-Ouest.....	24 000
	Pointe Carleton.....	24 000
	Baie du Renard.....	25 000
	Pointe Ouest.....	48 000
	Port-Menier.....	48 000
	Pointe de l'Est.....	72 000
4430	Baie Natiscotec.....	72 000

4432	Archipel de Mingan.....	70 000
	Havre de Mingan.....	24 000
4452	Havres et Mouillages - Harbours and	
	Anchors - Côte-Nord / North Shore	
	Havre Gethsémani.....	12 000
	Baie Johan-Beetz et / and Baie Piashti.....	24 000
	Baie Coacoachou.....	48 000
	Baie Washicoutai.....	48 000

4453	Ile à la Brume à / to Pointe Curlew.....	70 150
4454	Pointe Curlew à / to Baie Washtawouka.....	69 950
4455	Baie Washtawouka à / to Baie Piashti.....	69 950
4456	Baie Piashti à / to Petite Ile au Marteau.....	69 950
4464	Chéticamp to / à Cape St. Lawrence.....	74 488
4485	Cap des Rosiers à / to Chandler.....	75 000
4486	Baie des Chaleurs / Chaleur Bay.....	150 000
4906	West Point à / to Baie de Tracadie.....	100 000
4911	Entrée à / Entrance to Miramichi River.....	25 000
	Escumiac Harbour.....	4 000
4912	Miramichi.....	25 000
4913	Caraquet Harbour, Baie de Shippegan and / et	
	Miscou Harbour.....	40 000

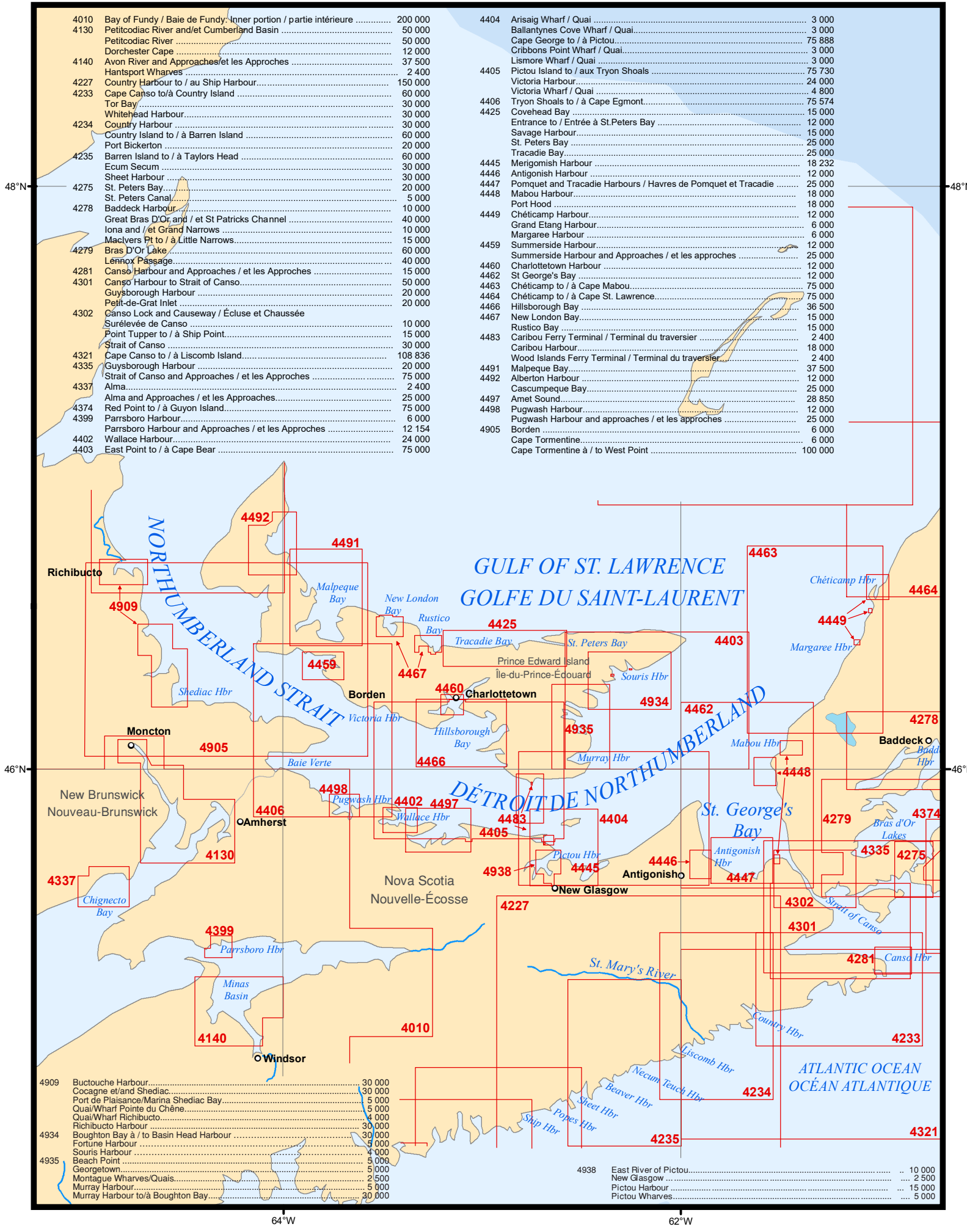


4920	Plans Baie des Chaleurs / Chaleur Bay - Côte sud /	
	South Shore	
	Bas-Caraquet.....	5 000
	Caraquet.....	5 000
	Quai / Wharf Petit-Rocher.....	5 000
	Middle Caraquet.....	5 000
	Lamèque.....	5 000
	Quai / Wharf Belledune.....	10 000
	Bathurst Harbour.....	15 000
	Shippagan Harbour.....	20 000
4921	Plans, Baie des Chaleurs/Chaleur Bay	
	(côte nord/North Shore)	
	Bonaventure.....	5 000
	Carleton.....	5 000
	Mal-Bay.....	5 000
	L'Anse-à-Beaufils.....	5 000
	Sainte-Thérèse-de-Gaspé.....	5 000
	Newport-Point.....	10 000
	Grande-Rivière.....	10 000
	Terminal de ciment / Ciment Terminal.....	10 000
	Chandler.....	20 000
	Port-Daniel-Gascons.....	20 000
	Paspébiac.....	50 000
	Quai / Wharf Grande-Rivière.....	5 000
	Quai / Wharf Chandler.....	5 000
	Quai / Wharf Paspébiac-Ouest.....	5 000
	Quai / Wharf Newport-Point.....	5 000
4950	Îles de la Madeleine.....	150 000
	La Passe.....	40 000
4954	Chenal du Havre de la Grande Entrée.....	15 000
	Quai / Wharf Mines Seleine.....	5 000
4957	Havre-Aubert.....	10 000
4958	Cap-aux-Meules à / to Havre-aux-Maison.....	8 000



4010	Bay of Fundy / Baie de Fundy: Inner portion / partie intérieure	200 000
4130	Petitcodiac River and/et Cumberland Basin	50 000
	Petitcodiac River	50 000
	Dorchester Cape	12 000
4140	Avon River and Approaches/et les Approches	37 500
	Hantsport Wharves	2 400
4227	Country Harbour / au Ship Harbour	150 000
4233	Cape Canso to/à Country Island	60 000
	Tor Bay	30 000
	Whitehead Harbour	30 000
4234	Country Harbour	30 000
	Country Island to / à Barren Island	60 000
	Port Bickerton	20 000
4235	Barren Island to / à Taylors Head	60 000
	Ecum Secum	30 000
	Sheet Harbour	30 000
4275	St. Peters Bay	20 000
	St. Peters Canal	5 000
4278	Baddeck Harbour	10 000
	Great Bras D'Or and / et St Patricks Channel	40 000
	Iona and /et Grand Narrows	10 000
	MacIvers Pt to / à Little Narrows	15 000
4279	Bras D'Or Lake	60 000
	Lennox Passage	40 000
4281	Canso Harbour and Approaches / et les Approches	15 000
4301	Canso Harbour to Strait of Canso	50 000
	Guyborough Harbour	20 000
	Petit-de-Grat Inlet	20 000
4302	Canso Lock and Causeway / Écluse et Chaussée	10 000
	Surélévée de Canso	10 000
	Point Tupper to / à Ship Point	15 000
	Strait of Canso	30 000
4321	Cape Canso to / à Liscomb Island	108 836
4335	Guyborough Harbour	20 000
	Strait of Canso and Approaches / et les Approches	75 000
4337	Alma	2 400
	Alma and Approaches / et les Approches	25 000
4374	Red Point to / à Guyon Island	75 000
4399	Parrsboro Harbour	6 000
	Parrsboro Harbour and Approaches / et les Approches	12 154
4402	Wallace Harbour	24 000
4403	East Point to / à Cape Bear	75 000

4404	Arisaig Wharf / Quai	3 000
	Ballantynes Cove Wharf / Quai	3 000
	Cape George to / à Pictou	75 888
	Cribbons Point Wharf / Quai	3 000
	Lismore Wharf / Quai	3 000
4405	Pictou Island to / aux Tryon Shoals	75 730
	Victoria Harbour	24 000
	Victoria Wharf / Quai	4 800
4406	Tryon Shoals to / à Cape Egmont	75 574
4425	Covehead Bay	15 000
	Entrance to / Entrée à St.Peters Bay	12 000
	Savage Harbour	15 000
	St. Peters Bay	25 000
	Tracadie Bay	25 000
4445	Merigomish Harbour	18 232
4446	Antigonish Harbour	12 000
4447	Pomquet and Tracadie Harbours / Havres de Pomquet et Tracadie	25 000
4448	Mabou Harbour	18 000
	Port Hood	18 000
4449	Chéticamp Harbour	12 000
	Grand Etang Harbour	6 000
	Margaree Harbour	6 000
4459	Summerside Harbour	12 000
	Summerside Harbour and Approaches / et les approches	25 000
4460	Charlottetown Harbour	12 000
4462	St George's Bay	12 000
4463	Chéticamp to / à Cape Mabou	75 000
4464	Chéticamp to / à Cape St. Lawrence	75 000
4466	Hillsborough Bay	36 500
4467	New London Bay	15 000
	Rustico Bay	15 000
4483	Caribou Ferry Terminal / Terminal du traversier	2 400
	Caribou Harbour	18 000
	Wood Islands Ferry Terminal / Terminal du traversier	2 400
4491	Malpeque Bay	37 500
4492	Alberton Harbour	12 000
	Cascumpeque Bay	25 000
4497	Amet Sound	28 850
4498	Pugwash Harbour	12 000
	Pugwash Harbour and approaches / et les approches	25 000
4905	Borden	6 000
	Cape Tormentine	6 000
	Cape Tormentine à / to West Point	100 000



4909	Buctouche Harbour	30 000
	Cocagne et/and Shediac	30 000
	Port de Plaisance/Marina Shediac Bay	5 000
	Quai/Wharf Pointe du Chêne	5 000
	Quai/Wharf Richibucto	4 000
	Richibucto Harbour	30 000
4934	Boughton Bay à / to Basin Head Harbour	30 000
	Fortune Harbour	5 000
	Souris Harbour	4 000
4935	Beach Point	5 000
	Georgetown	5 000
	Montague Wharves/Quais	2 500
	Murray Harbour	5 000
	Murray Harbour to/à Boughton Bay	30 000

4938	East River of Pictou	10 000
	New Glasgow	2 500
	Pictou Harbour	15 000
	Pictou Wharves	5 000

64°W

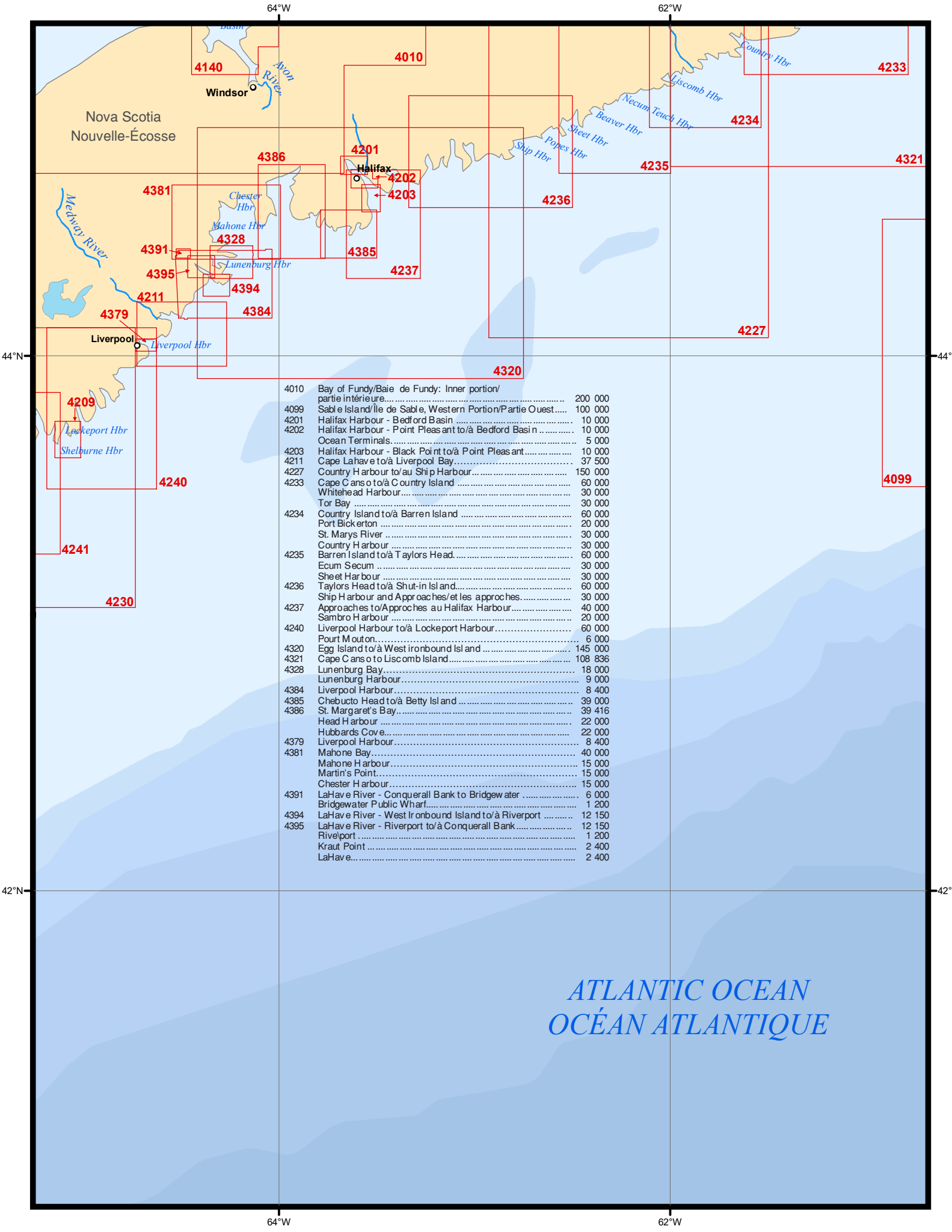
62°W

48°N

48°N

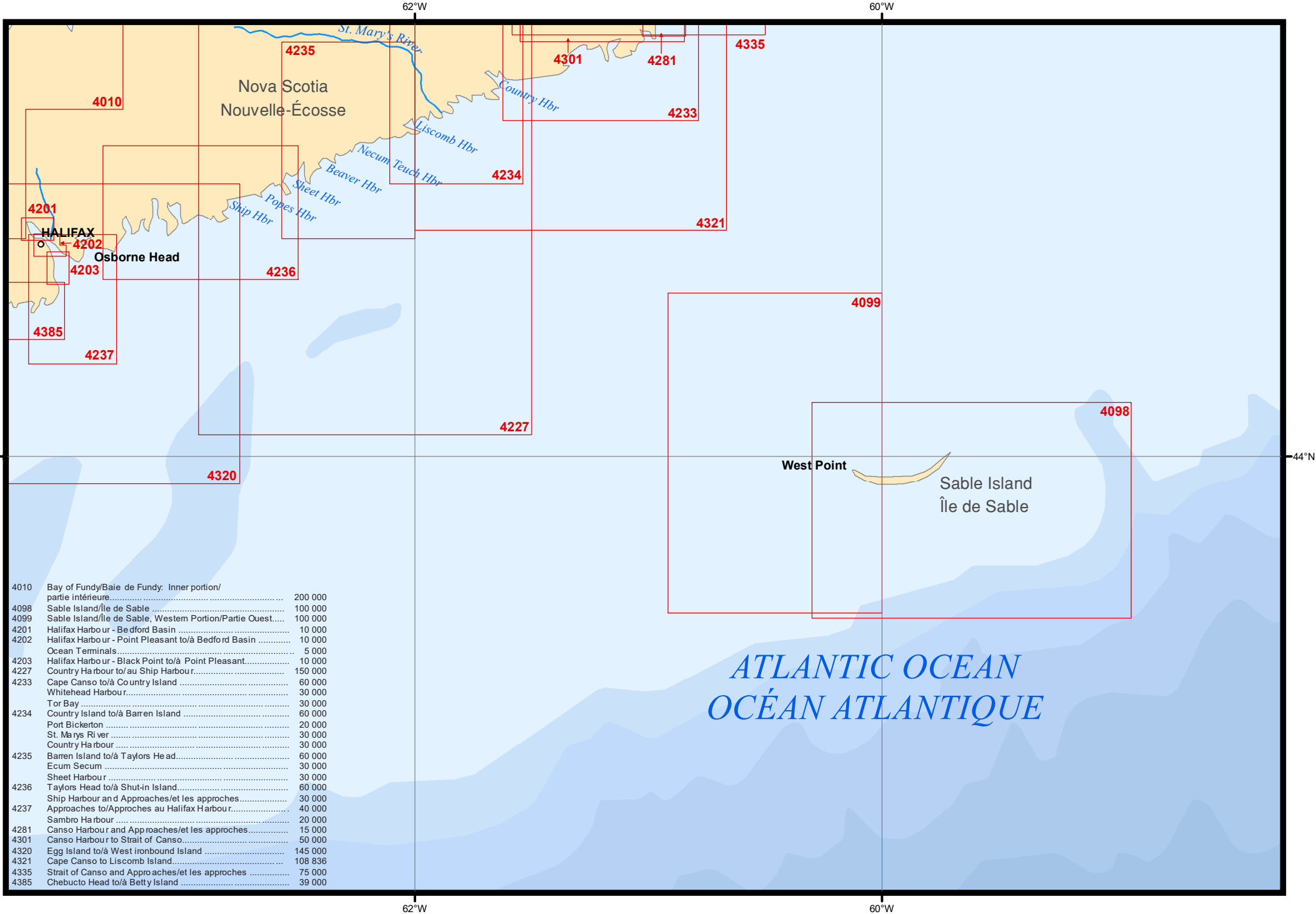
46°N

46°N



4010	Bay of Fundy/Baie de Fundy: Inner portion/ partie intérieure.....	200 000
4099	Sable Island/Île de Sable, Western Portion/Partie Ouest.....	100 000
4201	Halifax Harbour - Bedford Basin.....	10 000
4202	Halifax Harbour - Point Pleasant to/à Bedford Basin.....	10 000
	Ocean Terminals.....	5 000
4203	Halifax Harbour - Black Point to/à Point Pleasant.....	10 000
4211	Cape LaHave to/à Liverpool Bay.....	37 500
4227	Country Harbour to/au Ship Harbour.....	150 000
4233	Cape Canso to/à Country Island.....	60 000
	Whitehead Harbour.....	30 000
	Tor Bay.....	30 000
4234	Country Island to/à Barren Island.....	60 000
	Port Bickerton.....	20 000
	St. Marys River.....	30 000
	Country Harbour.....	30 000
4235	Barren Island to/à Taylors Head.....	60 000
	Ecum Secum.....	30 000
	Sheet Harbour.....	30 000
4236	Taylors Head to/à Shut-in Island.....	60 000
	Ship Harbour and Approaches/et les approches.....	30 000
4237	Approaches to/Approches au Halifax Harbour.....	40 000
	Sambro Harbour.....	20 000
4240	Liverpool Harbour to/à Lockport Harbour.....	60 000
	Pourt Mouton.....	6 000
4320	Egg Island to/à West Ironbound Island.....	145 000
4321	Cape Canso to Liscomb Island.....	108 836
4328	Lunenburg Bay.....	18 000
	Lunenburg Harbour.....	9 000
4384	Liverpool Harbour.....	8 400
4385	Chebucto Head to/à Betty Island.....	39 000
4386	St. Margaret's Bay.....	39 416
	Head Harbour.....	22 000
	Hubbards Cove.....	22 000
4379	Liverpool Harbour.....	8 400
4381	Mahone Bay.....	40 000
	Mahone Harbour.....	15 000
	Martin's Point.....	15 000
	Chester Harbour.....	15 000
4391	LaHave River - Conquerall Bank to Bridgewater.....	6 000
	Bridgewater Public Wharf.....	1 200
4394	LaHave River - West Ironbound Island to/à Riverport.....	12 150
4395	LaHave River - Riverport to/à Conquerall Bank.....	12 150
	Riverport.....	1 200
	Kraut Point.....	2 400
	LaHave.....	2 400

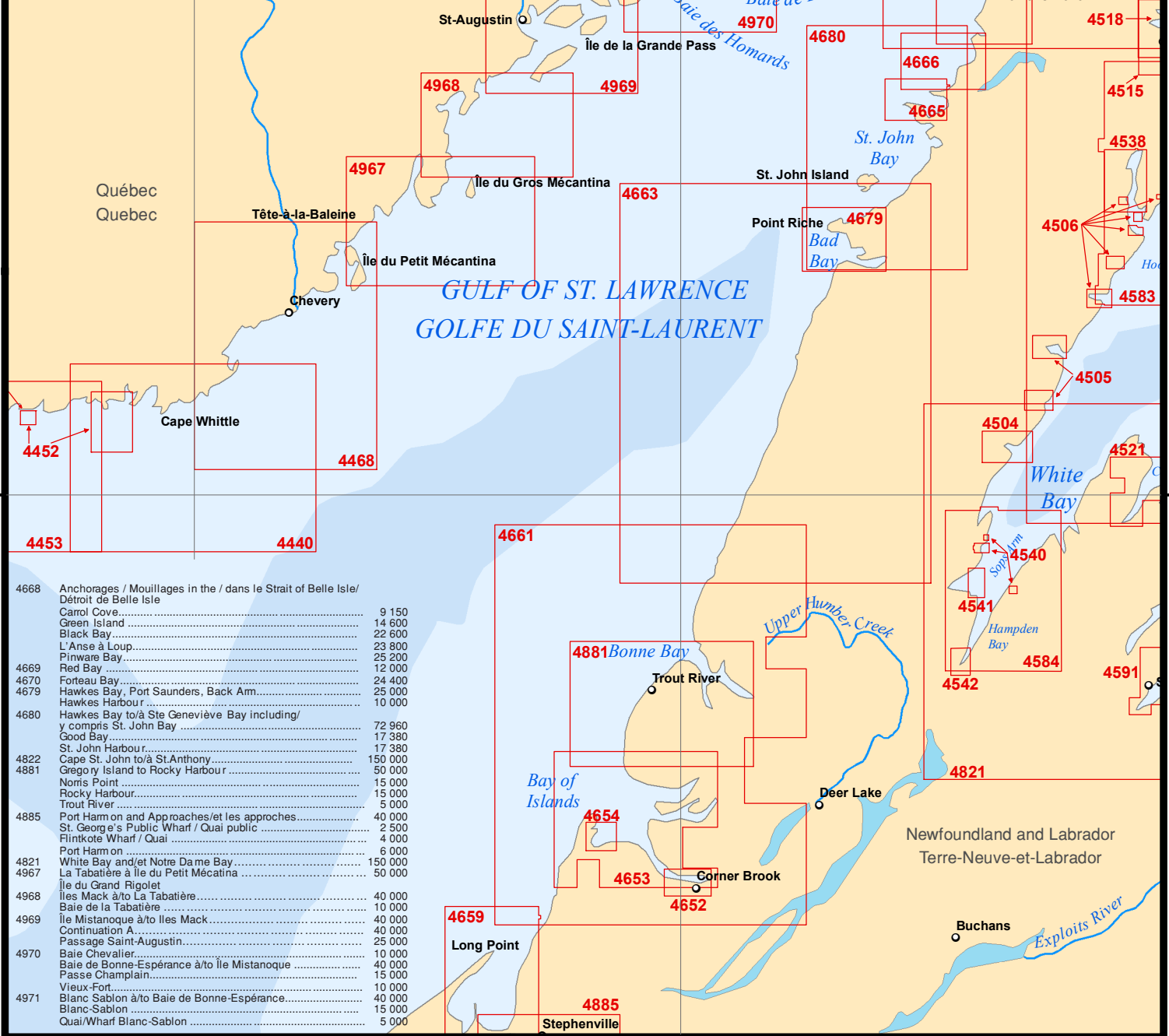
ATLANTIC OCEAN
Océan Atlantique



4020	Strait of Belle Isle / Déroit de Belle Isle.....	150 000
4440	Îles Sainte-Marie à/to Île à la Brume.....	73 672
4452	Havres et Mouillages - Harbours and Anchorages - Côte-Nord/North Shore	
	Havre Gethsémani.....	10 000
	Baie de Kégashka.....	24 000
	Baie Coacoachou.....	48 000
4453	Île à la Brume à/to Pointe Curlew.....	70 150
4468	Île du Petit Mécatina aux/to Îles Sainte-Marie.....	75 230
	Havre de Harrington.....	24 070
4504	Great Cat Arms and/et Little Cat Arm.....	20 000
4505	Plans - East Coast of the Island of Newfoundland/Côte Est de l'Île de Terre Neuve	
	Little Harbour Deep and/et Union Cove.....	12 500
	Orange Bay (Great Harbour Deep).....	15 000
4506	Plans - Vicinity of Canada Bay/Environs de Canada Bay	
	Hooping Harbour.....	10 956
	Hilliers Harbour (Boutitou Harbour).....	12 315
	Gouffre Harbour and/et Canaries Harbour.....	12 628
	Gréveigneaux Harbour and/et Aiguillettes Harbour.....	12 920
	Otter Cove.....	17 270
	Fourché Harbour.....	18 308
4515	Hare Bay.....	45 000
4518	Ariège Bay.....	25 000
4521	Baie Verte.....	25 000
	Advocate Mines Wharf/Quai.....	6 000
	Baie Verte.....	6 000
4538	Canada Bay including / y compris Chimney Bay.....	18 290
4540	Anchorages in White Bay/Mouillages dans White Bay	
	Frenchman's Cove.....	10 653
	Purbeck's Cove.....	12 189
	Jackson's Arm.....	12 257
	The Narrows.....	6 132
4541	Sops Arm.....	18 452
4542	Hampden Bay.....	12 160
4583	St. Julien Island to/à Hooping Harbour including/ y compris Canada Bay.....	73 500
	Silver Cove.....	9 733

4584	White Bay - Southern Part / Partie Sud.....	73 500
4591	Pilley's Island Harbour/Halls Bay and/et Sunday Cove.....	37 400
	Halls Bay and/et Sunday Cove.....	10 620
	Pilley's Island Harbour.....	3 000
	Springdale Wharf/Quai.....	14 600
4652	Humber Arm Meadows Point to/à Humber River.....	7 200
4653	Bay of Islands.....	50 000
	The Narrows.....	6 000
	Little Port.....	6 000
4654	Lark Harbour and/et York Harbour (Bay of Islands).....	12 000
4659	Port au Port.....	43 500
4661	Bear Head to/à Cow Head.....	146 000
	Trout River Bay.....	36 490
	Green Cove.....	36 500
4663	Cow Head to/à Pointe Riche.....	145 920
4665	St. Margaret Bay and Approches/et les approches.....	18 295
4666	St. Barbe Point to/à Old Férolle Harbour.....	25 000
4667	Savage Cove to/à St. Barbe Bay.....	25 000
	St. Barbe Wharf and Approches/Quai et Approches.....	4 000
	Flowers Cove.....	12 000

Newfoundland and Labrador
Terre-Neuve-et-Labrador



4668	Anchorages / Mouillages in the / dans le Strait of Belle Isle/ Déroit de Belle Isle	
	Carrol Cove.....	9 150
	Green Island.....	14 600
	Black Bay.....	22 600
	L'Anse à Loup.....	23 800
	Pinware Bay.....	25 200
4669	Red Bay.....	12 000
4670	Forteau Bay.....	24 400
4679	Hawkes Bay, Port Saunders, Back Arm.....	25 000
	Hawkes Harbour.....	10 000
4680	Hawkes Bay to/à Ste Geneviève Bay including/ y compris St. John Bay.....	72 960
	Good Bay.....	17 380
	St. John Harbour.....	17 380
4822	Cape St. John to/à St. Anthony.....	150 000
4881	Gregory Island to Rocky Harbour.....	50 000
	Norris Point.....	15 000
	Rocky Harbour.....	15 000
	Trout River.....	5 000
4885	Port Hamon and Approches/et les approches.....	40 000
	St. George's Public Wharf / Quai public.....	2 500
	Flintkote Wharf / Quai.....	4 000
	Port Hamon.....	6 000
4821	White Bay and/et Notre Dame Bay.....	150 000
4967	La Tabatière à Île du Petit Mécatina.....	50 000
4968	Île du Grand Rigolet.....	40 000
	Îles Mack à/to La Tabatière.....	10 000
4969	Île Mistanoque à/to Îles Mack.....	40 000
	Continuation A.....	40 000
	Passage Saint-Augustin.....	25 000
4970	Baie Chevalier.....	10 000
	Baie de Bonne-Espérance à/to Île Mistanoque.....	40 000
	Passé Champlain.....	15 000
	Vieux-Fort.....	10 000
4971	Blanc Sablon à/to Baie de Bonne-Espérance.....	40 000
	Blanc-Sablon.....	15 000
	Quai/Wharf Blanc-Sablon.....	5 000

60°W

58°W

48°N

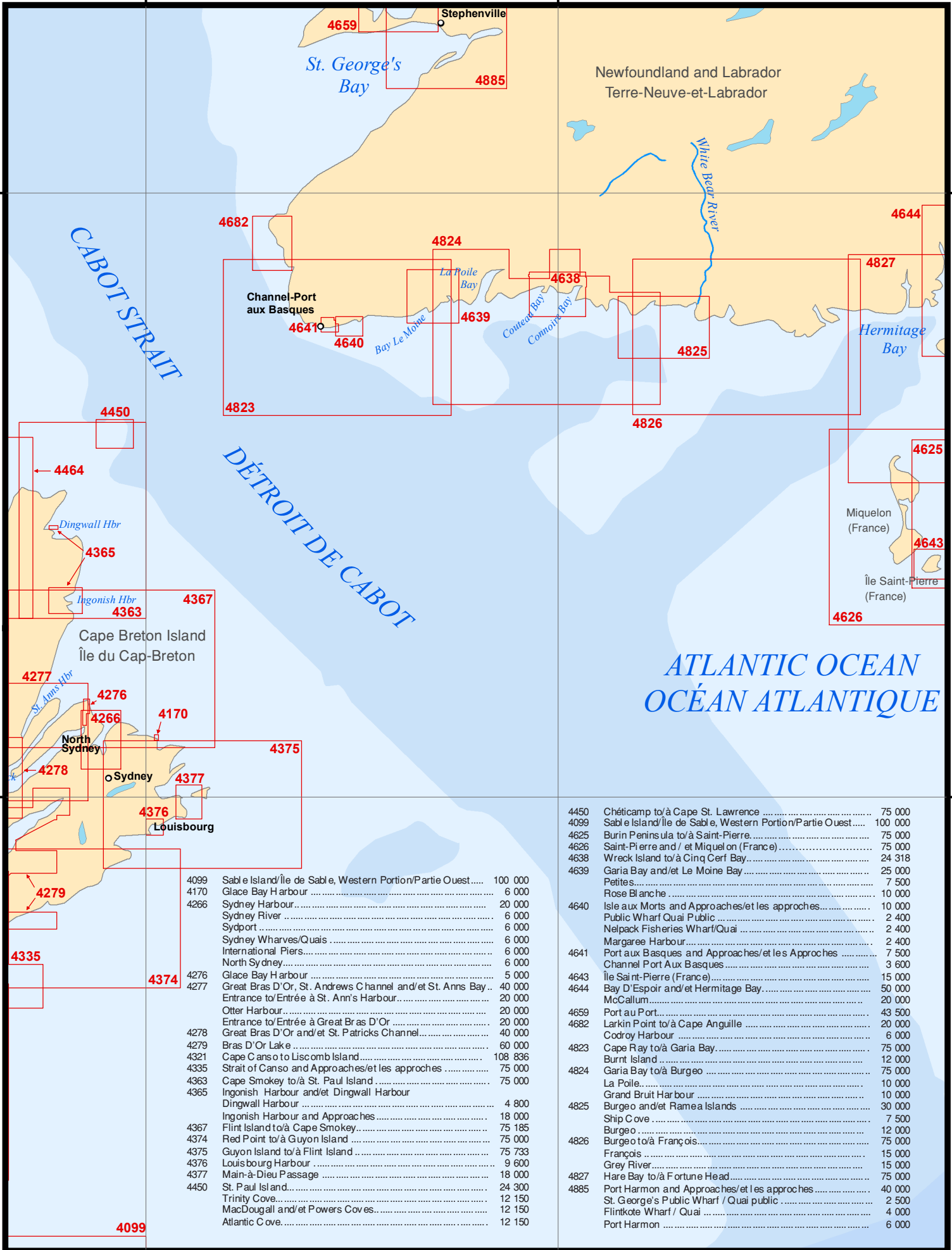
48°N

46°N

46°N

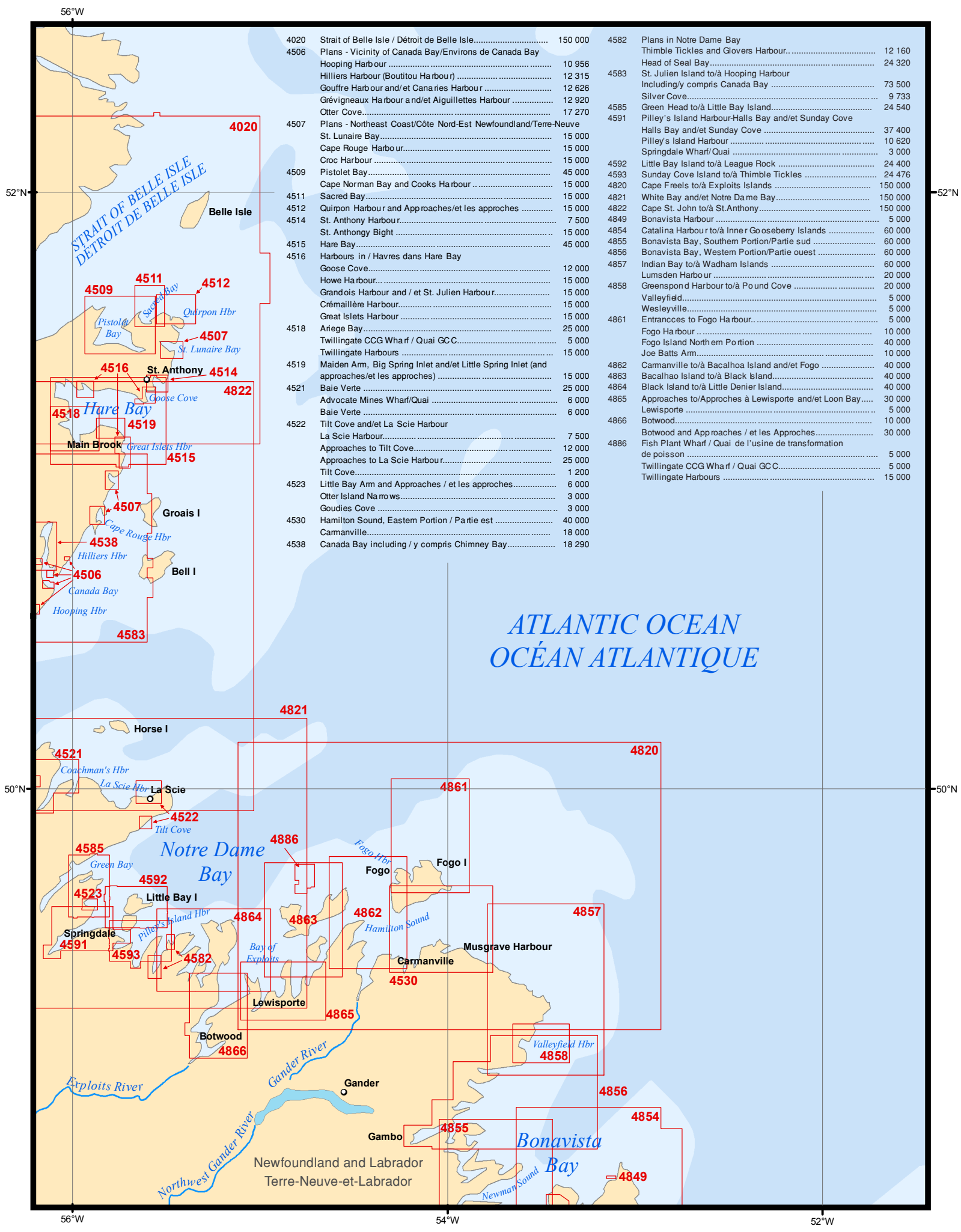
60°W

58°W



4099	Sable Island/Île de Sable, Western Portion/Partie Ouest.....	100 000
4170	Glace Bay Harbour	6 000
4266	Sydney Harbour.....	20 000
	Sydney River	6 000
	Sydney Wharves/Quais	6 000
	International Piers.....	6 000
	North Sydney.....	6 000
4276	Glace Bay Harbour	5 000
4277	Great Bras D'Or, St. Andrews Channel and/et St. Anns Bay ..	40 000
	Entrance to/Entrée à St. Anns's Harbour.....	20 000
	Otter Harbour.....	20 000
	Entrance to/Entrée à Great Bras D'Or	20 000
4278	Great Bras D'Or and/et St. Patricks Channel.....	40 000
4279	Bras D'Or Lake	60 000
4321	Cape Canso to Liscomb Island.....	108 836
4335	Strait of Canso and Approaches/et les approches	75 000
4363	Cape Smokey to/à St. Paul Island	75 000
4365	Ingonish Harbour and/et Dingwall Harbour	4 800
	Dingwall Harbour	18 000
4367	Ingonish Harbour and Approaches	75 185
4374	Red Point to/à Guyon Island	75 000
4375	Guyon Island to/à Flint Island	75 733
4376	Louisbourg Harbour	9 600
4377	Main-à-Dieu Passage	18 000
4450	St. Paul Island.....	24 300
	Trinity Cove.....	12 150
	MacDougall and/et Powers Coves.....	12 150
	Atlantic Cove.....	12 150

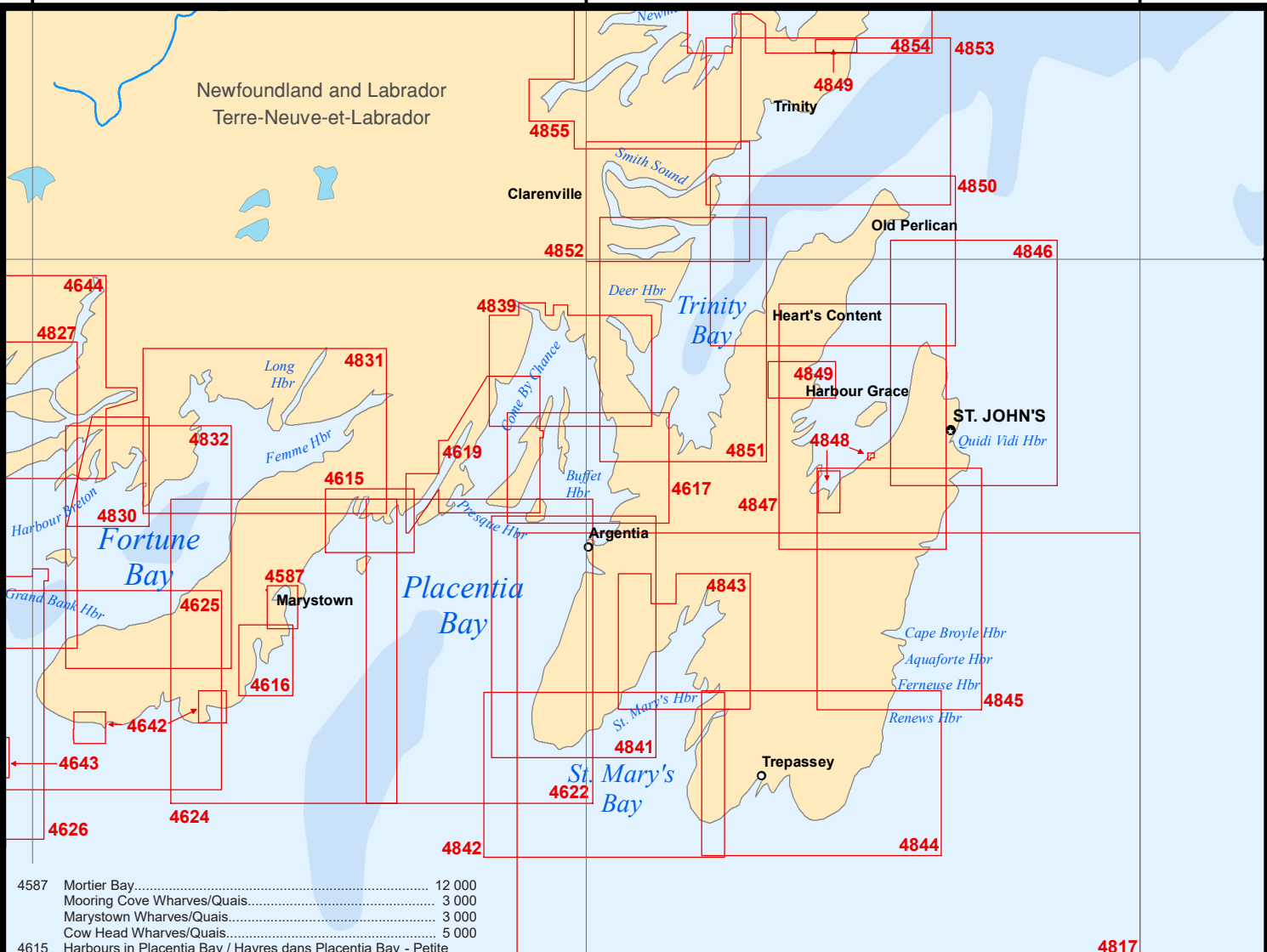
4450	Chéticamp to/à Cape St. Lawrence	75 000
4099	Sable Island/Île de Sable, Western Portion/Partie Ouest.....	100 000
4625	Burin Peninsula to/à Saint-Pierre.....	75 000
4626	Saint-Pierre and/et Miquelon (France).....	75 000
4638	Wreck Island to/à Cinq Cerf Bay.....	24 318
4639	Garia Bay and/et Le Moine Bay	25 000
	Petites.....	7 500
	Rose Blanche	10 000
4640	Isle aux Morts and Approaches/et les approches.....	10 000
	Public Wharf Quai Public	2 400
	Nelpack Fisheries Wharf/Quai	2 400
	Margaree Harbour.....	2 400
4641	Port aux Basques and Approaches/et les Approches	7 500
	Channel Port Aux Basques	3 600
4643	Île Saint-Pierre (France).....	15 000
4644	Bay D'Espoir and/et Hermitage Bay.....	50 000
	McCallum.....	20 000
4659	Port au Port.....	43 500
4682	Larkin Point to/à Cape Anguille	20 000
	Codroy Harbour	6 000
4823	Cape Ray to/à Garia Bay	75 000
	Burnt Island	12 000
4824	Garia Bay to/à Burgeo	75 000
	La Poile.....	10 000
	Grand Bruit Harbour	10 000
4825	Burgeo and/et Ramea Islands	30 000
	Ship Cove	7 500
	Burgeo	12 000
4826	Burgeo to/à François.....	75 000
	François	15 000
	Grey River.....	15 000
4827	Hare Bay to/à Fortune Head.....	75 000
4885	Port Harmon and Approaches/et les approches	40 000
	St. George's Public Wharf / Quai public	2 500
	Flintkote Wharf / Quai	4 000
	Port Harmon	6 000



4020	Strait of Belle Isle / Déroit de Belle Isle.....	150 000	4582	Plans in Notre Dame Bay	
4506	Plans - Vicinity of Canada Bay/Environns de Canada Bay			Thimble Ticks and Glovers Harbour.....	12 160
	Hooping Harbour.....	10 956		Head of Seal Bay.....	24 320
	Hilliars Harbour (Boutitou Harbour).....	12 315	4583	St. Julien Island to/à Hooping Harbour	
	Gouffre Harbour and/et Canaries Harbour.....	12 626		Including/ly compris Canada Bay.....	73 500
	Grévigneaux Harbour and/et Aiguillettes Harbour.....	12 920		Silver Cove.....	9 733
	Otter Cove.....	17 270	4585	Green Head to/à Little Bay Island.....	24 540
4507	Plans - Northeast Coast/Côte Nord-Est Newfoundland/Terre-Neuve		4591	Pilley's Island Harbour-Halls Bay and/et Sunday Cove	
	St. Lunaire Bay.....	15 000		Halls Bay and/et Sunday Cove.....	37 400
	Cape Rouge Harbour.....	15 000		Pilley's Island Harbour.....	10 620
	Croc Harbour.....	15 000		Springdale Wharf/Quai.....	3 000
4509	Pistolet Bay.....	45 000	4592	Little Bay Island to/à League Rock.....	24 400
	Cape Norman Bay and Cooks Harbour.....	15 000	4593	Sunday Cove Island to/à Thimble Ticks.....	24 476
4511	Sacred Bay.....	15 000	4820	Cape Freels to/à Exploits Islands.....	150 000
4512	Quirpon Harbour and Approches/et les approches.....	15 000	4821	White Bay and/et Notre Dame Bay.....	150 000
4514	St. Anthony Harbour.....	7 500	4822	Cape St. John to/à St. Anthony.....	150 000
	St. Anthony Bight.....	15 000	4849	Bonavista Harbour.....	5 000
4515	Hare Bay.....	45 000	4854	Catalina Harbour to/à Inner Gooseberry Islands.....	60 000
4516	Harbours in / Havres dans Hare Bay		4855	Bonavista Bay, Southern Portion/Partie sud.....	60 000
	Goose Cove.....	12 000	4856	Bonavista Bay, Western Portion/Partie ouest.....	60 000
	Howe Harbour.....	15 000	4857	Indian Bay to/à Wadham Islands.....	60 000
	Grandois Harbour and / et St. Julien Harbour.....	15 000		Lumsden Harbour.....	20 000
	Crémallière Harbour.....	15 000	4858	Greenspond Harbour to/à Pound Cove.....	20 000
	Great Islets Harbour.....	15 000		Valleyfield.....	5 000
4518	Ariege Bay.....	25 000		Wesleyville.....	5 000
	Twillingate CCG Wharf / Quai GCC.....	5 000	4861	Entrances to Fogo Harbour.....	5 000
	Twillingate Harbours.....	15 000		Fogo Harbour.....	10 000
4519	Maiden Arm, Big Spring Inlet and/et Little Spring Inlet (and approaches/et les approches).....	15 000		Fogo Island North ern Portion.....	40 000
4521	Baie Verte.....	25 000		Joe Batts Arm.....	10 000
	Advocate Mines Wharf/Quai.....	6 000	4862	Carmanville to/à Bacalhoa Island and/et Fogo.....	40 000
	Baie Verte.....	6 000	4863	Bacalhoa Island to/à Black Island.....	40 000
4522	Tilt Cove and/et La Scie Harbour		4864	Black Island to/à Little Denier Island.....	40 000
	La Scie Harbour.....	7 500	4865	Approches to/Approches à Lewisporte and/et Loon Bay.....	30 000
	Approches to Tilt Cove.....	12 000		Lewisporte.....	5 000
	Approches to La Scie Harbour.....	25 000	4866	Botwood.....	10 000
	Tilt Cove.....	1 200		Botwood and Approches / et les Approches.....	30 000
4523	Little Bay Arm and Approches / et les approches.....	6 000	4886	Fish Plant Wharf / Quai de l'usine de transformation de poisson.....	5 000
	Otter Island Narrows.....	3 000		Twillingate CCG Wharf / Quai GCC.....	5 000
	Goudies Cove.....	3 000		Twillingate Harbours.....	15 000
4530	Hamilton Sound, Eastern Portion / Partie est.....	40 000			
	Carmanville.....	18 000			
4538	Canada Bay including / y compris Chimney Bay.....	18 290			

ATLANTIC OCEAN
Océan Atlantique

Newfoundland and Labrador
Terre-Neuve-et-Labrador



4587	Mortier Bay.....	12 000
	Mooring Cove Wharves/Quais.....	3 000
	Marystown Wharves/Quais.....	3 000
	Cow Head Wharves/Quais.....	5 000
4615	Harbours in Placentia Bay / Havres dans Placentia Bay - Petite	
	Forte to/à Broad Cove Head.....	25 000
4616	Burin Inlet and Approches / et les approches.....	20 000
	Burin Public Wharf/quai public.....	1 200
4617	Red Island to/à Pinchgut Point.....	40 000
	Buffett Harbour.....	6 000
	Long Harbour, Erco Wharf.....	6 000
4619	Presque Harbour to/à Bar Haven Island and/et Paradise Sound	
	37 500
4622	Cape St. Mary's to/à Argentia Harbour and/et Jude Island....	80 000
4624	Long Island to/à St. Lawrence Harbours.....	80 000
4625	Burin Peninsula to/à Saint-Pierre.....	75 000
4626	Saint-Pierre and/et Miquelon (France).....	75 000
4642	Great St. Lawrence Harbour and/et Lamaline Harbour.....	20 000
	Lamaline Harbour.....	20 000
	Great St. Lawrence Harbour (Inner Portion).....	6 000
4643	Île Saint-Pierre (France).....	15 000
4644	Bay D'Espoir and/et Hermitage Bay.....	50 000
	Hermitage Harbour.....	10 000
	Gaultois Harbour.....	10 000
4817	Bay Bulls to/à St. Mary's Bay.....	150 000
4827	Hare Bay to/à Fortune Head.....	75 000
4830	Great Bay de l'Eau and Approches/et les approches.....	30 000
	Harbour Breton.....	10 000
4831	Fortune Bay - Northern Portion/Partie Nord.....	60 000
4832	Fortune Bay - Southern Portion/Partie Sud.....	60 000
	Grand Bank Harbour.....	5 000
	Fortune Harbour.....	5 000
4839	Head of/Fond de Placentia Bay.....	40 000
	Come by Chance and/et Arnold's Cove.....	20 000
4841	Cape St Mary's to/à Argentia.....	60 000
	St. Bride's.....	5 000
	Placentia Road.....	20 000
	Argentia.....	20 000
4842	Cape Pine to/au Cape St. Mary's.....	60 000
4843	Head of / Fond de St Mary's Bay.....	60 000
	St. Mary's Harbour and Adjacent Anchorages/et mouillages	
	adjacents.....	30 000
4844	Cape Pine to/à Renewes Harbour.....	60 000
	Trepassey Harbour.....	20 000
	Renews Harbour.....	25 000
4845	Renews Harbour to/à Motion Bay.....	60 000
	Lumley Cove.....	4 500
	Fermeuse Harbour.....	25 000
	Bay Bulls and/et Witless Bay.....	25 000
	Aquaforte Harbour.....	30 000

ATLANTIC OCEAN Océan Atlantique

4846	Motion Bay to/à Cape St Francis.....	60 000
	St. John's Harbour.....	5 000
	Quidi Vidi Harbour.....	5 000
4847	Conception Bay.....	60 000
	Bell Island.....	2 500
	Portugal Cove.....	3 000
	Foxtrap.....	5 000
	Port de Grave.....	5 000
	Bay Roberts.....	10 000
4848	Holyrood and/et Long Pond	
	Long Pond.....	2 500
	Holyrood.....	15 000
	Generator Plant (Wharf) / Centrale d'énergie (Quai).....	3 000
	Holyrood (Marina).....	3 000
	Ultramar (Wharf/Quai).....	3 000
4849	Plans, Conception Bay, Trinity Bay and/et Bonavista Harbour	
	Bonavista Harbour.....	5 000
	Catalina and/et Port Union.....	15 000
	Harbour Grace and/et Carbonear.....	25 000
	Fish Plant/Conserverie de poisson.....	3 000
	Public Wharf / Quai.....	3 000
	Catalina Harbour.....	5 000
	Port Union.....	5 000
4850	Cape St. Francis to/à Baccalieu Island and/et	
	Heart's Content.....	60 000
	Old Perican.....	15 000
	Heart's Content.....	20 000
4851	Trinity Bay - Southern Portion/Partie Sud.....	60 000
	Bull Arm.....	10 000
4852	Smith Sound and/et Random Sound.....	40 000
	Clarenville.....	5 000
4853	Trinity Bay - Northern Portion/Partie Nord.....	60 000
	Trinity Wharves/Quais.....	2 500
	Trinity Harbour.....	25 000
4854	Catalina Harbour to/à Inner Gooseberry Islands.....	60 000
4855	Bonavista Bay, Southern Portion/Partie sud.....	60 000