

Notes de terrain

Sciences en milieux aquatiques : 2026 – 2027
Région de l'Arctique

Édlánet'é, ᑕᓐᓴᓴᓐ (Tunngasugit), aaqana, bonjour!

Avez-vous entendu parler?

La Région de l'Arctique participe maintenant à *Notes de terrain*! Cette application Web constitue un recueil annuel des activités de recherche scientifique et de surveillance sur le terrain menées par Pêches et Océans Canada (MPO) et ses collaborateurs.

Les activités de terrain ont lieu dans les océans Pacifique, Arctique et Atlantique, ainsi que dans les eaux douces des régions participantes du MPO : Pacifique, Arctique, Ontario et Prairies, Maritimes et Golfe.

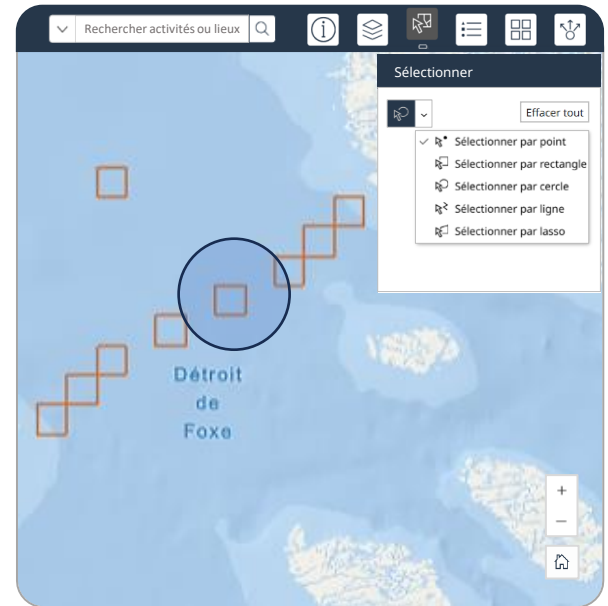
Caractéristiques de la carte Web

Les utilisateurs peuvent accéder aux fonctionnalités cartographiques interactives suivantes dans l'édition 2026-2027 de *Notes de terrain* :

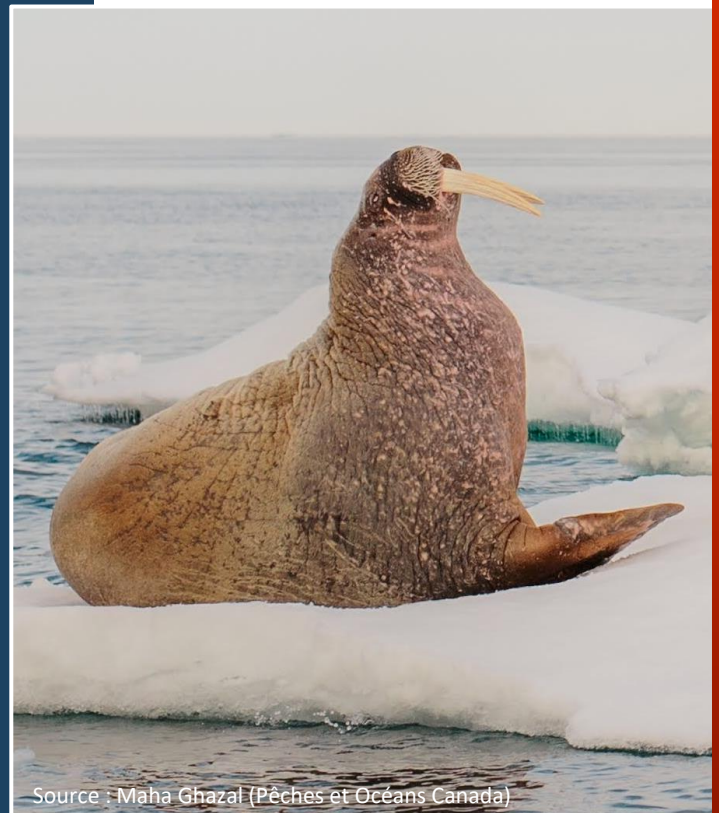
- Découvrir les activités de terrain en :
 - cliquant sur un carré orange
 - effectuant une recherche par mots-clés
 - filtrant selon le type d'environnement
 - sélectionnant une zone d'intérêt
 - parcourant le panneau de liste ou le tableau
- Partager des liens vers les activités sélectionnées
- Exporter les résumés textuels vers Excel
- Superposer des informations de référence, telles que les communautés autochtones ou les bassins versants

Bonne visite, et profitez de votre navigation en ligne des *Notes de terrain*!

Balayez le code QR pour accéder à la [carte interactive de Notes de terrain](#)



Exemple de vue de la carte interactive des *Notes de terrain* mise à jour montrant le widget « Sélectionner », alors que la forme du cercle est activée.



Source : Maha Ghazal (Pêches et Océans Canada)



Pêches et Océans
Canada

Fisheries and Oceans
Canada

Canada