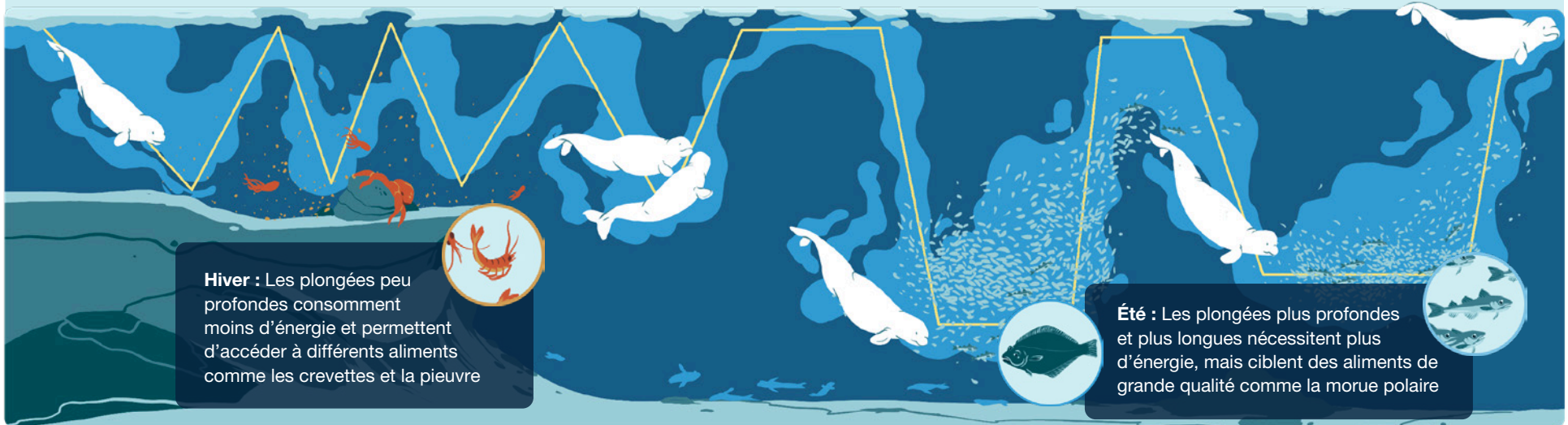


Plonger : apprendre comment les mammifères marins utilisent leur habitat

Les bélugas et les baleines boréales modifient leurs déplacements en fonction des différentes conditions de l'habitat. Ils utilisent différents comportements de plongée pour chercher des types d'aliments variés. Cette souplesse signifie qu'ils peuvent réagir aux modifications de leur habitat et aux types d'aliments disponibles.

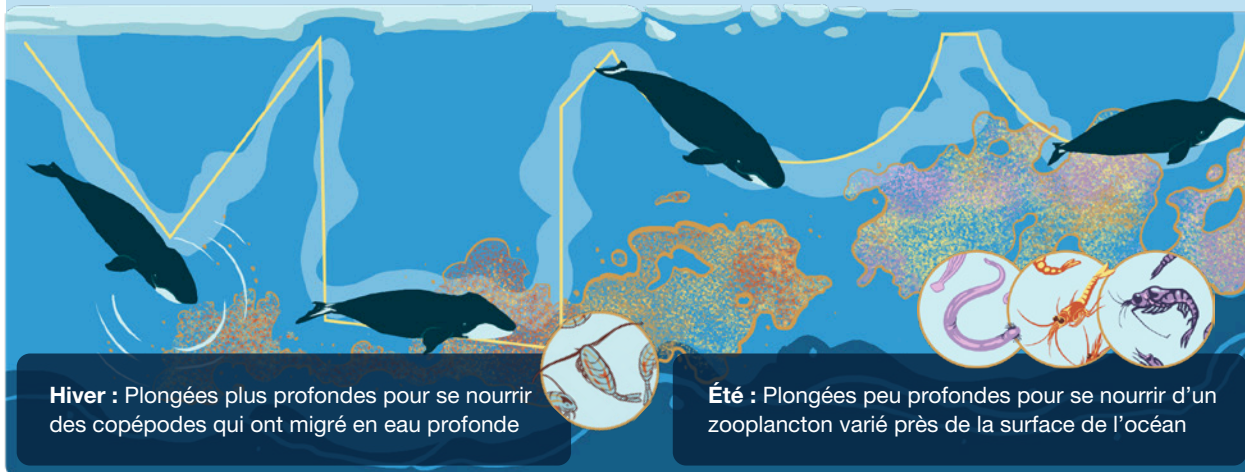
Béluga (population de l'est de la mer de Beaufort)

Les bélugas plongent pour se nourrir, se reposer, se déplacer d'un endroit à l'autre et naviguer à travers la glace de mer. Ils utilisent de nombreux comportements de plongée différents selon leurs activités.

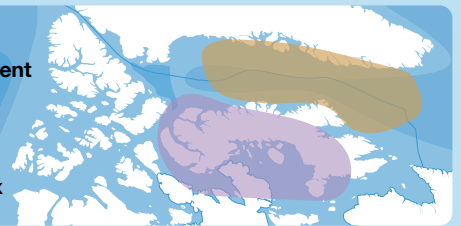


Baleine boréale (population de l'est du Canada et de l'ouest du Groenland)

Les baleines boréales plongent surtout pour se nourrir. Elles utilisent des plongées en forme de V pour chercher de la nourriture. Et des plongées profondes et carrées ou peu profondes et en forme de U, pour cibler leurs proies et les manger.



Les baleines boréales modifient leurs plongées pour s'adapter à différents habitats et lieux



Archipel arctique canadien

- Parcourent de longues distances
- Effectuent des plongées moins profondes
- Plus de plongées en été et en automne
- Se nourrissent d'un mélange de zooplancton

Ouest de la baie de Baffin

- Restent près d'une seule zone
- Effectuent des plongées plus profondes
- Le même nombre de plongées en toutes saisons
- Se nourrissent principalement de copépodes riches en graisses



Pêches et Océans
Canada

Fisheries and Oceans
Canada

Canada