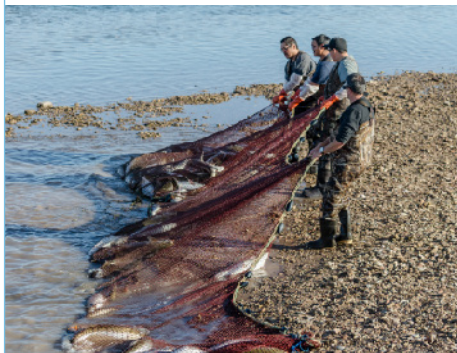


# Observations des communautés : suivi de la biodiversité côtière

Les connaissances autochtones acquises sur plusieurs générations permettent de déterminer si une espèce est nouvelle dans une région, ou simplement rare et non encore documentée.

Les communautés de l'Arctique signalent des observations inhabituelles d'espèces éloignées des zones où elles sont généralement observées. Les récoltes communautaires sont importantes pour documenter ces espèces.

Photo: Matt Gilbert.



Les communautés surveillent l'expansion du saumon dans l'Arctique canadien. On trouve davantage d'espèces de saumon dans leurs prises (ici, on voit un saumon rose).

Photo: Pakak Picco.



Les communautés de l'Inuit Nunangat se servent des médias sociaux pour mettre en commun les connaissances en partageant des observations.

Photo: Usaaraq Jari Aariak.



Des événements rares comme la présence de taupes du Pacifique à l'extérieur de leur habitat habituel semblent indiquer des changements temporaires des liens entre les régions océaniques.

Photo: Warren Metcalf/Shutterstock.

■ Répartition connue pour chaque espèce ● Lieu de l'observation

## Saumon rose



## Taupe du pacifique



## Laimargue atlantique

