

የጭማቆቻ ጥፋት አጠቃላይ ሪፖርት 1. የጭማቆቻ ጥፋት አጠቃላይ ሪፖርት ለጭማቆቻ ጥፋት አጠቃላይ ሪፖርት

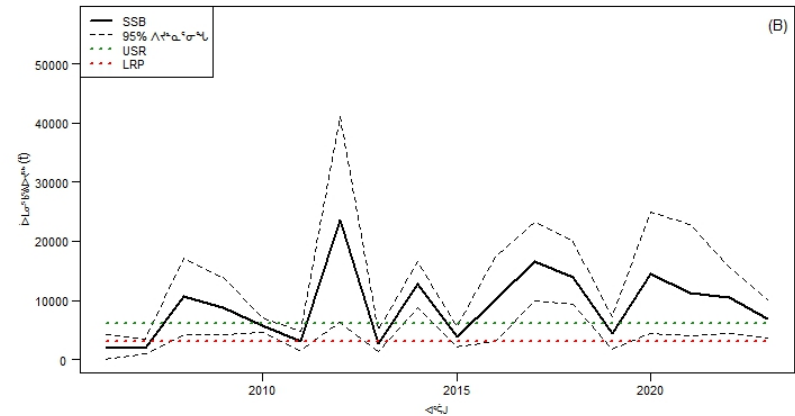
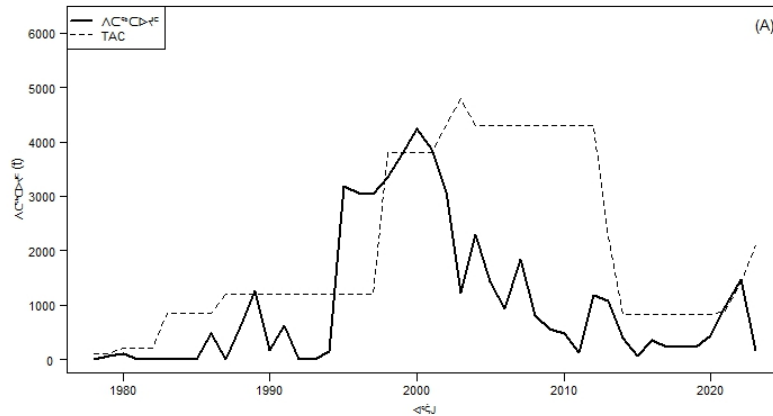
የጭማቆቻ ጥፋት አጠቃላይ ሪፖርት	ርዕድድር	<i>Pandalus borealis</i>	<i>Pandalus montagui</i>
የጭማቆቻ ጥፋት አጠቃላይ ሪፖርት (LRP):	40%-ኋላ ጥፋት ለጭማቆቻ ጥፋት አጠቃላይ ሪፖርት ለጭማቆቻ ጥፋት አጠቃላይ ሪፖርት (SSB) የጭማቆቻ ጥፋት አጠቃላይ ሪፖርት (2009-2019) የጭማቆቻ ጥፋት አጠቃላይ ሪፖርት (LPL) የጭማቆቻ ጥፋት አጠቃላይ ሪፖርት (ጭማቆቻ ጥፋት አጠቃላይ ሪፖርት ለጭማቆቻ ጥፋት አጠቃላይ ሪፖርት 2020).	15,800 አጭማቆቻ ጥፋት አጠቃላይ ሪፖርት	3,100 አጭማቆቻ ጥፋት አጠቃላይ ሪፖርት
የጭማቆቻ ጥፋት አጠቃላይ ሪፖርት (USR):	የጭማቆቻ ጥፋት አጠቃላይ ሪፖርት 80%-ኋላ ጥፋት ለጭማቆቻ ጥፋት አጠቃላይ ሪፖርት ለጭማቆቻ ጥፋት አጠቃላይ ሪፖርት (SSB) የጭማቆቻ ጥፋት አጠቃላይ ሪፖርት (2009-2019) የጭማቆቻ ጥፋት አጠቃላይ ሪፖርት (EAZ), የጭማቆቻ ጥፋት አጠቃላይ ሪፖርት (LPL) የጭማቆቻ ጥፋት አጠቃላይ ሪፖርት (ጭማቆቻ ጥፋት አጠቃላይ ሪፖርት ለጭማቆቻ ጥፋት አጠቃላይ ሪፖርት 2020).	31,600 አጭማቆቻ ጥፋት አጠቃላይ ሪፖርት	6,100 አጭማቆቻ ጥፋት አጠቃላይ ሪፖርት
ለጭማቆቻ ጥፋት አጠቃላይ ሪፖርት (RR):	የጭማቆቻ ጥፋት አጠቃላይ ሪፖርት	-	-
ጭማቆቻ ጥፋት አጠቃላይ ሪፖርት (TRP):	የጭማቆቻ ጥፋት አጠቃላይ ሪፖርት	-	-

ለጭማቆቻ ጥፋት አጠቃላይ ሪፖርት

- የጭማቆቻ ጥፋት አጠቃላይ ሪፖርት የጭማቆቻ ጥፋት አጠቃላይ ሪፖርት (NSRF) ለጭማቆቻ ጥፋት አጠቃላይ ሪፖርት (2009-2023)
 - የጭማቆቻ ጥፋት አጠቃላይ ሪፖርት የጭማቆቻ ጥፋት አጠቃላይ ሪፖርት ለጭማቆቻ ጥፋት አጠቃላይ ሪፖርት (AQMS)
- ለጭማቆቻ ጥፋት አጠቃላይ ሪፖርት ለጭማቆቻ ጥፋት አጠቃላይ ሪፖርት:
- የጭማቆቻ ጥፋት አጠቃላይ ሪፖርት ለጭማቆቻ ጥፋት አጠቃላይ ሪፖርት 2023-ጋ ለጭማቆቻ ጥፋት አጠቃላይ ሪፖርት ለጭማቆቻ ጥፋት አጠቃላይ ሪፖርት ለጭማቆቻ ጥፋት አጠቃላይ ሪፖርት 31, 2024. ለጭማቆቻ ጥፋት አጠቃላይ ሪፖርት ለጭማቆቻ ጥፋት አጠቃላይ ሪፖርት 24, 2024.
 - የጭማቆቻ ጥፋት አጠቃላይ ሪፖርት ለጭማቆቻ ጥፋት አጠቃላይ ሪፖርት 2022-ጋ ለጭማቆቻ ጥፋት አጠቃላይ ሪፖርት ለጭማቆቻ ጥፋት አጠቃላይ ሪፖርት 24, 2024.

የጋራ ንብረት ፍጥነት ለማረጋገጥ የሚያስፈልጉ ስራዎች
የጋራ ንብረት ፍጥነት ለማረጋገጥ የሚያስፈልጉ ስራዎች

የጋራ ንብረት ፍጥነት ለማረጋገጥ የሚያስፈልጉ ስራዎች



ቪዥኑ 3. *Pandalus montagui* የጋራ ንብረት ፍጥነት ለማረጋገጥ የሚያስፈልጉ ስራዎች። (A; የፈጠራ ሃይል) ለጋራ ንብረት ፍጥነት (ጠቅላይ ስራዎች ለ 24, 2024) ለጋራ ንብረት ፍጥነት ለማረጋገጥ የሚያስፈልጉ ስራዎች (TAC), (B; የፈጠራ ሃይል) የጋራ ንብረት ፍጥነት ለማረጋገጥ የሚያስፈልጉ ስራዎች (SSB) ለጋራ ንብረት ፍጥነት ለማረጋገጥ የሚያስፈልጉ ስራዎች (LRP; 3,100 ለጋራ ንብረት ፍጥነት) ለጋራ ንብረት ፍጥነት ለማረጋገጥ የሚያስፈልጉ ስራዎች (ለጋራ ንብረት ፍጥነት) የፈጠራ ሃይል ለማረጋገጥ የሚያስፈልጉ ስራዎች (USR; 6,100 ለጋራ ንብረት ፍጥነት), (C; ለጋራ ንብረት ፍጥነት ለማረጋገጥ የሚያስፈልጉ ስራዎች) ለጋራ ንብረት ፍጥነት ለማረጋገጥ የሚያስፈልጉ ስራዎች; (D; ለጋራ ንብረት ፍጥነት ለማረጋገጥ የሚያስፈልጉ ስራዎች) ለጋራ ንብረት ፍጥነት ለማረጋገጥ የሚያስፈልጉ ስራዎች

ᓇᓂᓵᓂᓂᐅᓃᓐ ᓇᓂᓵᓂᓂᓐ ᓇᓂᓵᓂᓂᓐ

ᓇᓂᓵᓂᓂᐅᓃᓐ 2 ᓇᓂᓵᓂᓂᓐ ᓇᓂᓵᓂᓂᓐ ᓇᓂᓵᓂᓂᓐ ᓇᓂᓵᓂᓂᓐ ᓇᓂᓵᓂᓂᓐ Pandalus borealis ᓇᓂᓵᓂᓂᓐ Pandalus montagui. ᓇᓂᓵᓂᓂᓐ ᓇᓂᓵᓂᓂᓐ ᓇᓂᓵᓂᓂᓐ ᓇᓂᓵᓂᓂᓐ ᓇᓂᓵᓂᓂᓐ ᓇᓂᓵᓂᓂᓐ 24, 2024. ᓇᓂᓵᓂᓂᓐ ᓇᓂᓵᓂᓂᓐ ᓇᓂᓵᓂᓂᓐ ᓇᓂᓵᓂᓂᓐ.

ᓇᓂᓵᓂᓂᓐ	ᓇᓂᓵᓂᓂᓐ ᓇᓂᓵᓂᓂᓐ	
	<i>P. borealis</i>	<i>P. montagui</i>
2023/2024	6,188	173
2022/2023	5,691	1,460
2021/2022	8,359	965
2020/2021	6,165	447
2019/2020	5,508	225
2018/2019	6,198	234
2017/2018	6,488	233
2016/2017	6,667	358
2015/2016	4,816	59
2014/2015	4,972	401
2013/2014	6,793	1,075
2012/2013	5,555	1,173
2011/2012	7,687	135
2010/2011	6,908	483
2009/2010	5,159	564
2008/2009	5,184	808
2007/2008	6,359	1,832
2006/2007	6,028	925
2005/2006	6,387	1,427
2004/2005	5,842	2,301
2003/2004	5,617	1,217
2002/2003	5,695	3,081
2001/2002	6,275	3,867
2000/2001	5,718	4,238
ᓇᓂᓵᓂᓂᓐ 1995-1999	4,533	3,288
ᓇᓂᓵᓂᓂᓐ 1990-1994	904	190
ᓇᓂᓵᓂᓂᓐ 1985-1989	1,211	470
ᓇᓂᓵᓂᓂᓐ 1979-1984	93	28

ᓇᓂᓵᓂᓂᓐ ᓇᓂᓵᓂᓂᓐ

ᓇᓂᓵᓂᓂᓐ ᓇᓂᓵᓂᓂᓐ ᓇᓂᓵᓂᓂᓐ ᓇᓂᓵᓂᓂᓐ ᓇᓂᓵᓂᓂᓐ ᓇᓂᓵᓂᓂᓐ ᓇᓂᓵᓂᓂᓐ ᓇᓂᓵᓂᓂᓐ ᓇᓂᓵᓂᓂᓐ.

ᓇᓂᓵᓂᓂᓐ ᓇᓂᓵᓂᓂᓐ ᓇᓂᓵᓂᓂᓐ ᓇᓂᓵᓂᓂᓐ ᓇᓂᓵᓂᓂᓐ

ᓇᓂᓵᓂᓂᓐ ᓇᓂᓵᓂᓂᓐ ᓇᓂᓵᓂᓂᓐ ᓇᓂᓵᓂᓂᓐ ᓇᓂᓵᓂᓂᓐ ᓇᓂᓵᓂᓂᓐ ᓇᓂᓵᓂᓂᓐ ᓇᓂᓵᓂᓂᓐ ᓇᓂᓵᓂᓂᓐ ᓇᓂᓵᓂᓂᓐ (Fulton ᓇᓂᓵᓂᓂᓐ 2024).

ᓖᓖᓖᓐᓂᓐᓂᓐᓂᓐᓂᓐᓂᓐ

ᐅᓖᓖᓐ	ᓖᓖᓖᓐᓂᓐᓂᓐᓂᓐᓂᓐᓂᓐ
Sheila Atchison (ᐅᓖᓖᓐᓂᓐᓂᓐ)	ᐅᓖᓖᓐᓂᓐᓂᓐᓂᓐᓂᓐᓂᓐᓂᓐ, ᐅᓖᓖᓐᓂᓐᓂᓐᓂᓐ ᐅᓖᓖᓐ
Samantha Fulton ((ᓖᓖᓖᓐᓂᓐᓂᓐᓂᓐᓂᓐᓂᓐᓂᓐ))	ᐅᓖᓖᓐᓂᓐᓂᓐᓂᓐᓂᓐᓂᓐᓂᓐᓂᓐ, ᐅᓖᓖᓐᓂᓐᓂᓐ ᐅᓖᓖᓐ
Wojciech Walkusz	ᐅᓖᓖᓐᓂᓐᓂᓐᓂᓐᓂᓐᓂᓐᓂᓐᓂᓐ, ᐅᓖᓖᓐᓂᓐᓂᓐ ᐅᓖᓖᓐ
Daniel Enright	ᐅᓖᓖᓐᓂᓐᓂᓐᓂᓐᓂᓐᓂᓐᓂᓐᓂᓐ, ᐅᓖᓖᓐᓂᓐᓂᓐ ᐅᓖᓖᓐ
Krista Baker	ᐅᓖᓖᓐᓂᓐᓂᓐᓂᓐᓂᓐᓂᓐᓂᓐᓂᓐᓂᓐ, ᓖᓖᓖᓐᓂᓐ ᐅᓖᓖᓐ ᐅᓖᓖᓐ
William Coffey	ᐅᓖᓖᓐᓂᓐᓂᓐᓂᓐᓂᓐᓂᓐᓂᓐᓂᓐᓂᓐᓂᓐ, ᓖᓖᓖᓐᓂᓐ ᐅᓖᓖᓐ ᐅᓖᓖᓐ
Nicholas Le Corre	ᐅᓖᓖᓐᓂᓐᓂᓐᓂᓐᓂᓐᓂᓐᓂᓐᓂᓐᓂᓐᓂᓐ, ᓖᓖᓖᓐᓂᓐ ᐅᓖᓖᓐ ᐅᓖᓖᓐ
Susan Thompson	ᐅᓖᓖᓐᓂᓐᓂᓐᓂᓐᓂᓐᓂᓐᓂᓐᓂᓐᓂᓐ, ᓖᓖᓖᓐ ᓖᓖᓖᓐᓂᓐᓂᓐ
Nicholas Duprey	ᐅᓖᓖᓐᓂᓐᓂᓐᓂᓐᓂᓐᓂᓐᓂᓐᓂᓐᓂᓐ, ᓖᓖᓖᓐ ᓖᓖᓖᓐᓂᓐᓂᓐ
Jeff Adam	ᐅᓖᓖᓐᓂᓐᓂᓐᓂᓐᓂᓐᓂᓐᓂᓐᓂᓐᓂᓐ ᐅᓖᓖᓐᓂᓐᓂᓐ ᓖᓖᓖᓐ - ᓖᓖᓖᓐᓂᓐᓂᓐ ᐅᓖᓖᓐᓂᓐᓂᓐᓂᓐᓂᓐᓂᓐ, ᐅᓖᓖᓐᓂᓐᓂᓐ ᓖᓖᓖᓐᓂᓐᓂᓐ
Courtney D’Aoust (ᓖᓖᓖᓐᓂᓐᓂᓐᓂᓐᓂᓐᓂᓐᓂᓐ)	ᐅᓖᓖᓐᓂᓐᓂᓐᓂᓐᓂᓐᓂᓐᓂᓐᓂᓐᓂᓐᓂᓐᓂᓐ, ᓖᓖᓖᓐᓂᓐᓂᓐ
Dirk Algera	ᐅᓖᓖᓐᓂᓐᓂᓐᓂᓐᓂᓐᓂᓐᓂᓐᓂᓐᓂᓐᓂᓐᓂᓐᓂᓐ, ᓖᓖᓖᓐᓂᓐᓂᓐ
Chantelle Sawatzky	ᐅᓖᓖᓐᓂᓐᓂᓐᓂᓐᓂᓐᓂᓐᓂᓐᓂᓐᓂᓐᓂᓐ, ᐅᓖᓖᓐᓂᓐᓂᓐ ᐅᓖᓖᓐ
Kayla Gagliardi (ᓖᓖᓖᓐ ᓖᓖᓖᓐᓂᓐᓂᓐᓂᓐᓂᓐᓂᓐᓂᓐᓂᓐ) ᐅᓖᓖᓐᓂᓐᓂᓐᓂᓐᓂᓐᓂᓐᓂᓐᓂᓐᓂᓐᓂᓐᓂᓐᓂᓐᓂᓐ)	ᐅᓖᓖᓐᓂᓐᓂᓐᓂᓐᓂᓐᓂᓐᓂᓐᓂᓐᓂᓐᓂᓐ, ᐅᓖᓖᓐᓂᓐᓂᓐ ᐅᓖᓖᓐ
Joclyn Paulic (ᓖᓖᓖᓐ ᓖᓖᓖᓐᓂᓐᓂᓐᓂᓐᓂᓐᓂᓐᓂᓐᓂᓐᓂᓐᓂᓐ) ᓖᓖᓖᓐᓂᓐᓂᓐᓂᓐᓂᓐᓂᓐᓂᓐᓂᓐᓂᓐᓂᓐᓂᓐ)	ᐅᓖᓖᓐᓂᓐᓂᓐᓂᓐᓂᓐᓂᓐᓂᓐᓂᓐᓂᓐᓂᓐ, ᐅᓖᓖᓐᓂᓐᓂᓐ ᐅᓖᓖᓐ
Julie Marentette (ᓖᓖᓖᓐᓂᓐᓂᓐᓂᓐᓂᓐᓂᓐᓂᓐᓂᓐᓂᓐᓂᓐᓂᓐ) ᐅᓖᓖᓐᓂᓐ) ᓖᓖᓖᓐᓂᓐᓂᓐᓂᓐᓂᓐᓂᓐᓂᓐᓂᓐᓂᓐᓂᓐᓂᓐᓂᓐᓂᓐᓂᓐᓂᓐ)	ᐅᓖᓖᓐᓂᓐᓂᓐᓂᓐᓂᓐᓂᓐᓂᓐᓂᓐᓂᓐᓂᓐᓂᓐ, ᓖᓖᓖᓐ ᓖᓖᓖᓐᓂᓐᓂᓐ

ᐱᑦᑕᑦᑕᑦᑕᑦ ᑕᐸᑦᑕᑦᑕᑦᑕᑦ

- DFO. 2007. [Assessment Framework for Northern Shrimp \(*Pandalus borealis*\) off Labrador and the northeastern coast of Newfoundland; 28-30 May 2007](#). DFO Can. Sci. Advis. Sec. Proceed. Ser. 2007/034.
- DFO. 2020. [Science Advice on Limit Reference Points for Northern Shrimp \(*Pandalus borealis*\) and Striped Shrimp \(*Pandalus montagui*\) in the Eastern and Western Assessment Zones](#). DFO Can. Sci. Advis. Sec. Sci. Advis. Rep. 2020/053.
- DFO. 2022. [Update of stock status indicators for Northern Shrimp, *Pandalus borealis*, and Striped Shrimp, *Pandalus montagui*, in the Western and Eastern Assessment Zones, January 2022](#). DFO Can. Sci. Advis. Sec. Sci. Resp. 2022/013. (Erratum: February 2022).
- DFO. 2023. [Assessment of Northern Shrimp \(*Pandalus borealis*\) and Striped Shrimp \(*Pandalus montagui*\) in the Eastern and Western Assessment Zones, February 2023](#). DFO Can. Sci. Advis. Sec. Sci. Advis. Rep. 2023/013.
- Fulton, S., Walkusz, W., Atchison, S., and Cyr, F. 2024. [Information to support the assessment of Northern Shrimp, *Pandalus borealis*, and Striped Shrimp, *Pandalus montagui*, in the Eastern and Western Assessment Zones, February 2023](#). DFO Can. Sci. Advis. Sec. Res. Doc. 2024/016. iv + 51 p.
- Le Corre, N., Pepin, P., Burmeister, A., Walkusz, W., Skanes, K., Wang, Z., Brickman, D., and Snelgrove, P.V.R. 2020. Larval connectivity of northern shrimp (*Pandalus borealis*) in the Northwest Atlantic. Can. J. Fish. Aquat. Sci. 77(8): 1332-1347.

ᑕᓯᓯᓯᐱ ᐱᓯᓯᓯᐱ ᐱᓯᓯᓯᐱ ᐱᓯᓯᓯᐱ:

ᑐᑦᑕᓯᓯᐱ ᐱᓯᓯᓯᐱ ᐱᓯᓯᓯᐱ ᐱᓯᓯᓯᐱ
ᐱᓯᓯᓯᐱ ᐱᓯᓯᓯᐱ ᐱᓯᓯᓯᐱ ᐱᓯᓯᓯᐱ
ᐱᓯᓯᓯᐱ ᐱᓯᓯᓯᐱ ᐱᓯᓯᓯᐱ ᐱᓯᓯᓯᐱ
501 ᐱᓯᓯᓯᐱ ᐱᓯᓯᓯᐱ
ᐱᓯᓯᓯᐱ, ᐱᓯᓯᓯᐱ
R3T 2N6

ᐱᓯᓯᓯᐱ ᐱᓯᓯᓯᐱ: csas-sccs@dfo-mpo.gc.ca

ᐱᓯᓯᓯᐱ ᐱᓯᓯᓯᐱ ᐱᓯᓯᓯᐱ: www.dfo-mpo.gc.ca/csas-sccs/

ISSN 2818-6494

ISBN 978-0-660-73689-1 Cat. No. Fs70-7/2024-017Iku2-PDF

© ᐱᓯᓯᓯᐱ ᐱᓯᓯᓯᐱ ᐱᓯᓯᓯᐱ ᐱᓯᓯᓯᐱ, ᐱᓯᓯᓯᐱ ᐱᓯᓯᓯᐱ ᐱᓯᓯᓯᐱ

ᐱᓯᓯᓯᐱ ᐱᓯᓯᓯᐱ, 2024



ᐱᓯᓯᓯᐱ ᐱᓯᓯᓯᐱ ᐱᓯᓯᓯᐱ ᐱᓯᓯᓯᐱ ᐱᓯᓯᓯᐱ ᐱᓯᓯᓯᐱ:

ᐱᓯᓯᓯᐱ ᐱᓯᓯᓯᐱ ᐱᓯᓯᓯᐱ ᐱᓯᓯᓯᐱ. 2024. ᐱᓯᓯᓯᐱ ᐱᓯᓯᓯᐱ ᐱᓯᓯᓯᐱ ᐱᓯᓯᓯᐱ ᐱᓯᓯᓯᐱ
ᐱᓯᓯᓯᐱ ᐱᓯᓯᓯᐱ ᐱᓯᓯᓯᐱ ᐱᓯᓯᓯᐱ, *Pandalus borealis*, ᐱᓯᓯᓯᐱ ᐱᓯᓯᓯᐱ, *Pandalus montagu*,
ᐱᓯᓯᓯᐱ ᐱᓯᓯᓯᐱ ᐱᓯᓯᓯᐱ ᐱᓯᓯᓯᐱ, ᐱᓯᓯᓯᐱ 2024. ᐱᓯᓯᓯᐱ ᐱᓯᓯᓯᐱ ᐱᓯᓯᓯᐱ ᐱᓯᓯᓯᐱ
ᐱᓯᓯᓯᐱ ᐱᓯᓯᓯᐱ ᐱᓯᓯᓯᐱ ᐱᓯᓯᓯᐱ ᐱᓯᓯᓯᐱ, 2024/017.

Also available in English:

DFO. 2024. Update of Stock Status Indicators for Northern Shrimp, Pandalus borealis, and Striped Shrimp, Pandalus Montagu, in the Eastern Assessment Zone, February 2024. DFO Can. Sci. Advis. Sec. Sci. Resp. 2024/017.

Aussi disponible en français :

MPO. 2024. Mise à jour des indicateurs de l'état des stocks de crevettes nordiques (Pandalus borealis) et de crevettes ésoques (Pandalus montagu) dans la zone d'évaluation Est, février 2024. Sec. can. des avis sci. du MPO. Rép. des sci. 2024/017.