

# PRESSIONS ÉCOSYSTÉMIQUES



Eaux plus chaudes



Phénomènes météorologiques extrêmes plus fréquents



Érosion



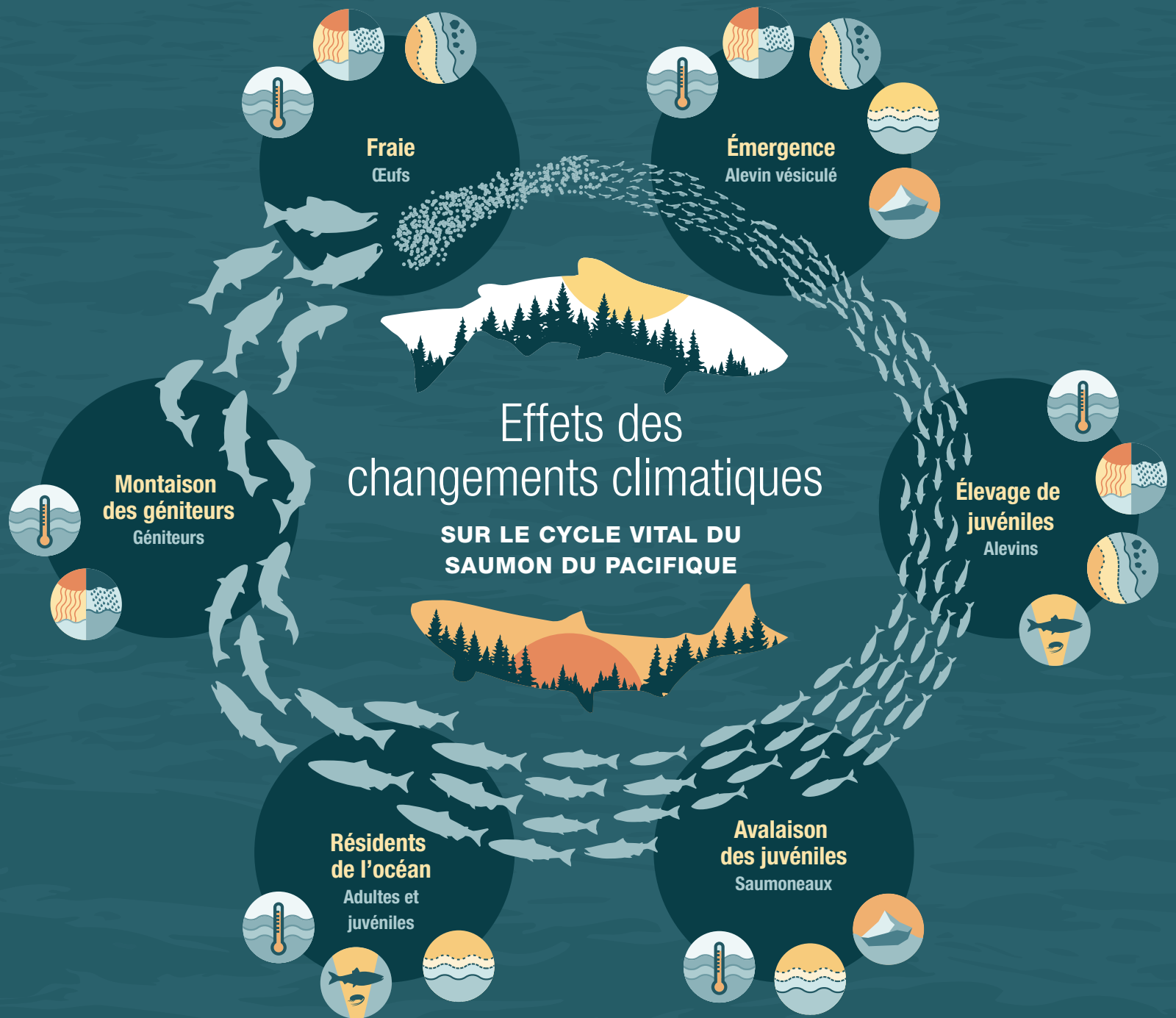
Changements dans le réseau trophique



Changements dans les débits d'eau



Diminution de la couverture de glace, fonte des glaciers



Pêches et Océans  
Canada

Fisheries and Oceans  
Canada

Canada