

Changements dans l'habitat de glace de mer

Dans les océans Arctique et Atlantique, des événements de vie majeurs de nombreuses espèces se produisent sur la glace de mer



Agent de stress

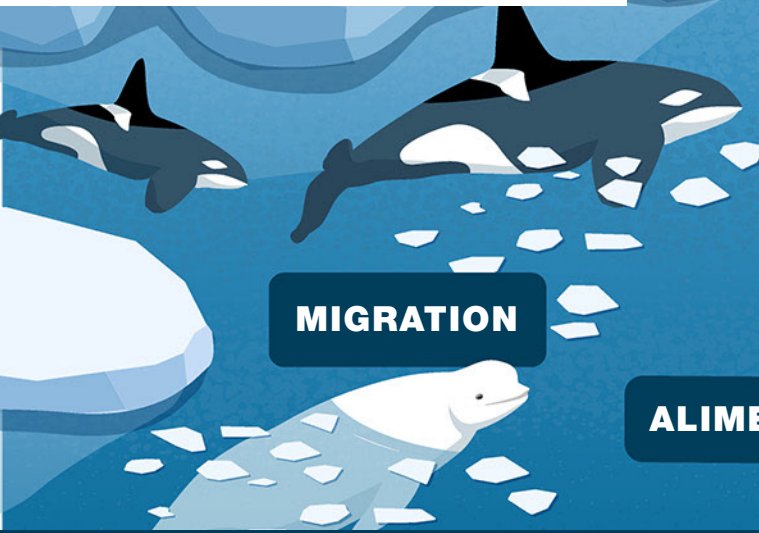
ARC
Moins de vieille glace épaisse, une glace saisonnière plus fine chaque

ARC ATL
Glace qui fond plus tôt et gèle plus

ARC
Davantage de glace mobile

ARC ATL
Emplacement de la lisière de glace en train de changer

Où cela se produit-il?
ARC ATL
Arctique Atlantique



MIGRATION



ALIMENTATION



NAISSANCE

CROISSANCE



REPOS



ABRI

CHASSE, DÉPLACEMENT, MOYENS DE SUBSISTANCE