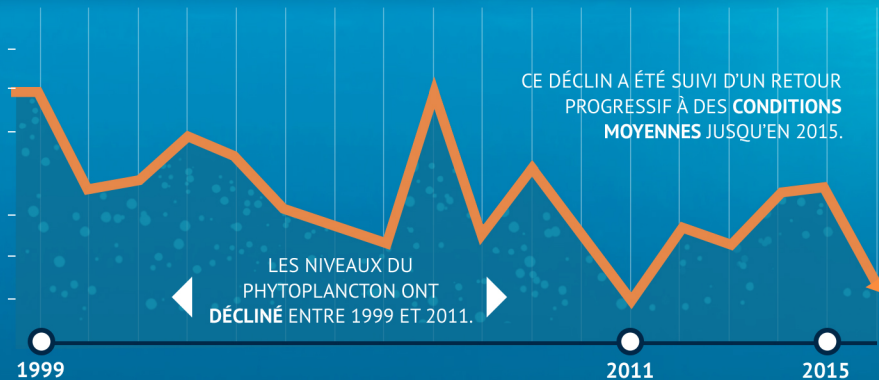




Le phytoplancton se compose de **plantes marines** **microscopiques** qui soutiennent l'ensemble du réseau trophique de l'océan.

LES NIVEAUX DE PHYTOPLANCTON DANS L'ATLANTIQUE ONT GÉNÉRALEMENT DÉCLINÉ



DEPUIS 2015, LES NIVEAUX DU PHYTOPLANCTON SE SONT SITUÉS EN DEÇÀ DE LA MOYENNE.

