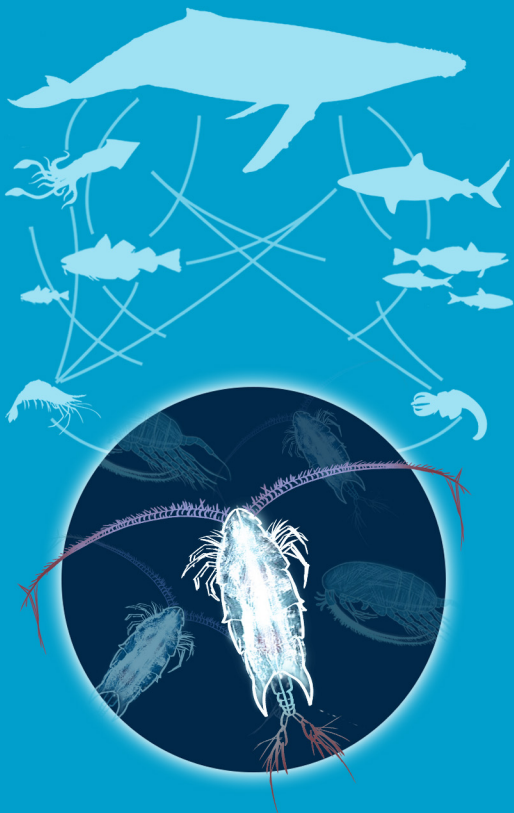
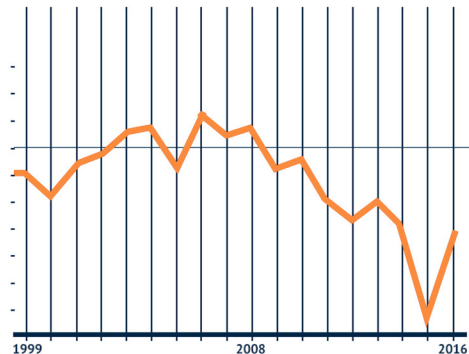
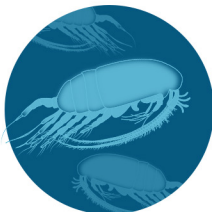


# Les populations de zooplancton changent dans les trois biorégions de l'Atlantique.

DE MINUSCULES CRUSTACÉS APPELÉS DES **COPÉPODES** CONSTITUENT LE ZOOPLANCTON LE PLUS NUTRITIF QUE CONSOMMENT LES POISSONS DE L'ATLANTIQUE POUR CROÎTRE



LE NOMBRE DE COPÉPODES D'EAU FROIDE IMPORTANTS EST EN **DÉCLIN**



LE NOMBRE DE COPÉPODES PLUS PETITS ET MOINS NUTRITIFS **AUGMENTE**

