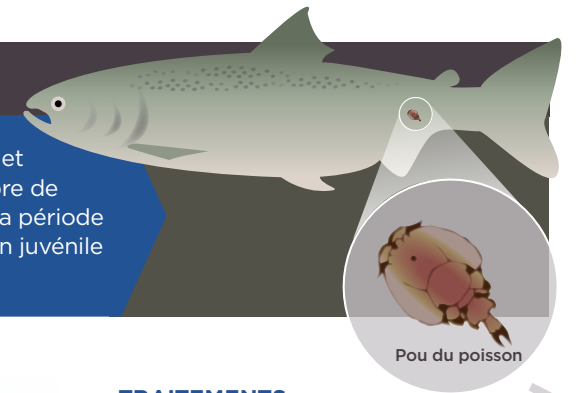


Gestion du pou du poisson aux fermes salmonicoles de C.-B.



QU'EST QUE LE POU DU POISSON?

Le pou du poisson est un parasite qui vit dans les eaux côtières de la C.-B. depuis des milliers d'années. Les poissons d'élevage sont exempts de poux du poisson quand ils intègrent l'océan, mais ils peuvent les attraper dans le milieu marin.

L'espèce de pou du poisson qui touche le plus le saumon sauvage et d'élevage est nommée *L. salmonis*.

En général, le pou du poisson ne nuit pas au poisson adulte, mais il peut nuire au petit saumon juvénile.

Grâce aux exigences de Pêches et Océans Canada (MPO), le nombre de poux est le plus faible pendant la période de dévalaison, lorsque le saumon juvénile sauvage est le plus à risque.

Pou du poisson

TOUTE L'ANNÉE

Les exploitants aquacoles doivent régulièrement dénombrer les poux du poisson sur leurs poissons et communiquer ces chiffres mensuellement au MPO.

L'abondance du pou du poisson varie d'une année à l'autre et est influencée par les conditions environnementales comme le taux de salinité et la température de l'océan.

DU 1^{ER} MARS AU 30 JUIN

PÉRIODE DE DÉVALAISON DES JUVÉNILES SAUVAGES

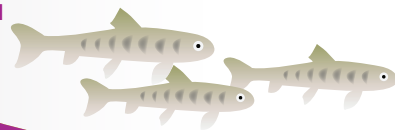
C'est le moment où le jeune saumon sauvage entreprend son voyage du lieu de naissance en eau douce vers l'océan.

Si le dénombrement des poissons d'élevage révèle une moyenne de plus de trois *L. salmonis* motiles par poisson, les exploitants aquacoles doivent agir pour réduire les niveaux de poux. Un « motile » est un pou à l'étape mobile de son cycle de vie.

On surveille le pou du poisson dans toutes les fermes actives et le MPO vérifie 50 % des fermes pendant la période de dévalaison.

La plupart des années, dans plus de 90 % des sites, le taux de ce parasite est inférieur aux seuils réglementaires pendant cette période critique.

DÉBUT DE LA DÉVALAISON



DE JUILLET À DÉCEMBRE

- À la fin de l'été, le saumon sauvage commence le retour à sa frayère. Ce poisson sauvage est naturellement porteur de poux du poisson, qu'il peut transmettre au saumon d'élevage. C'est pourquoi les niveaux de poux dans les fermes commencent à augmenter à la fin de l'été et atteignent leur maximum au début de l'hiver.

- Dans les piscicultures, le pou du poisson peut proliférer en raison de la forte densité de population de poissons.

- Les piscicultures doivent accroître la surveillance et mettre en œuvre un plan de gestion du pou du poisson si les niveaux dépassent trois poux par poisson; toutefois, aucun traitement n'est requis pour le moment (ce qui réduit au minimum le rejet de produits chimiques dans l'environnement).

3 POUX MOTILES PAR PÉRIODE DE DÉVALAISON

Le MPO effectue des vérifications des poux du poisson pour assurer l'exactitude des rapports de l'industrie.

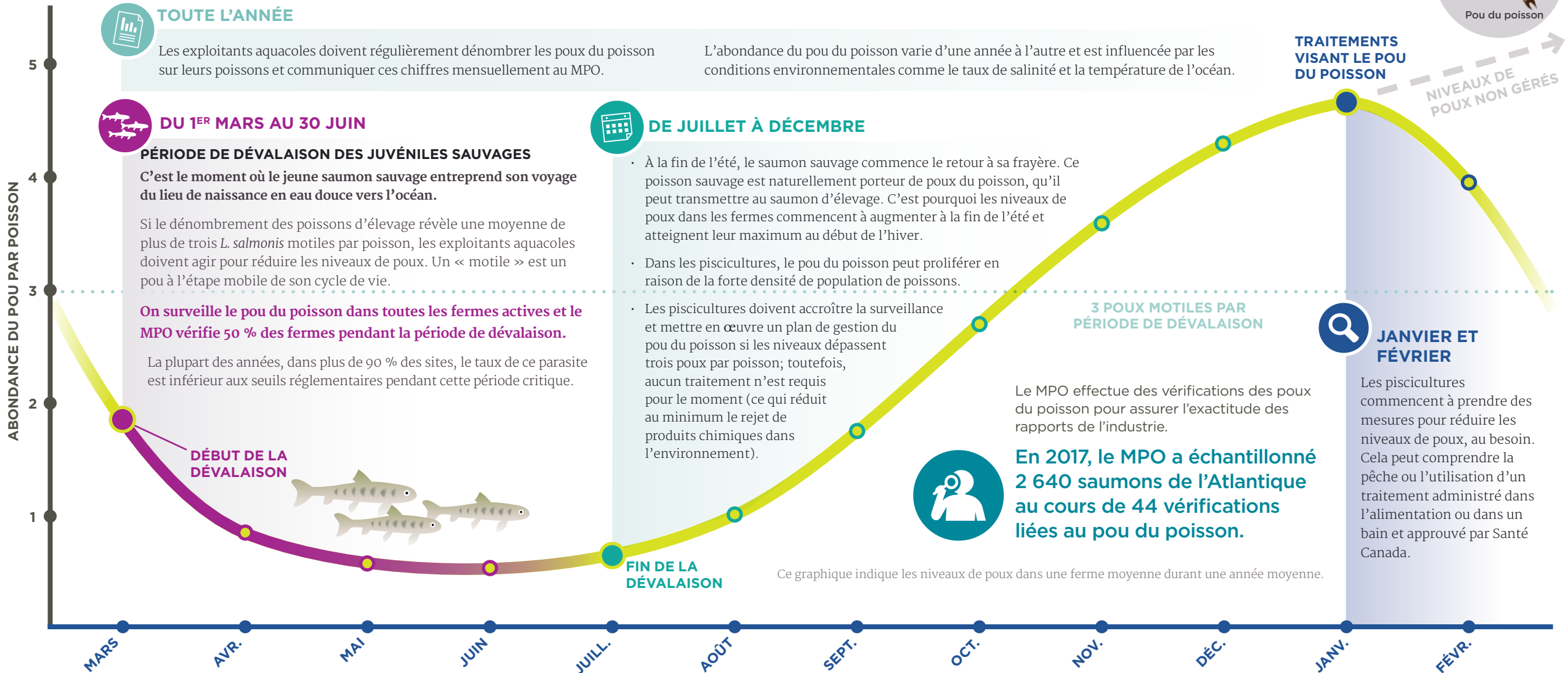
En 2017, le MPO a échantillonné 2 640 saumons de l'Atlantique au cours de 44 vérifications liées au pou du poisson.

TRAITEMENTS VISANT LE POU DU POISSON

NIVEAUX DE POUX NON GÉRÉS

JANVIER ET FÉVRIER

Les piscicultures commencent à prendre des mesures pour réduire les niveaux de poux, au besoin. Cela peut comprendre la pêche ou l'utilisation d'un traitement administré dans l'alimentation ou dans un bain et approuvé par Santé Canada.



Ce graphique indique les niveaux de poux dans une ferme moyenne durant une année moyenne.