



# Water Levels

# Niveaux d'eau

## Great Lakes and Montreal Harbour

Monthly Bulletin prepared by the  
Canadian Hydrographic Service  
Department of Fisheries and Oceans

## Grands Lacs et port de Montréal

Bulletin mensuel préparé par le  
Service hydrographique du Canada  
Ministère des Pêches et des Océans



## AUGUST 2015 AOÛT

### Water Level Advisory

Water levels for Lake Superior, Lake Michigan-Huron, Lake St. Clair, Lake Erie and Lake Ontario are all above their all-time average for this time of year and are above the level of Chart Datum. Water Levels for Montréal Harbour are equal to their all-time average for this time of year, and are above Chart Datum. Mariners should exercise extreme caution throughout the entire system, especially during periods of strong winds when water levels can rise or fall significantly in a short period of time.

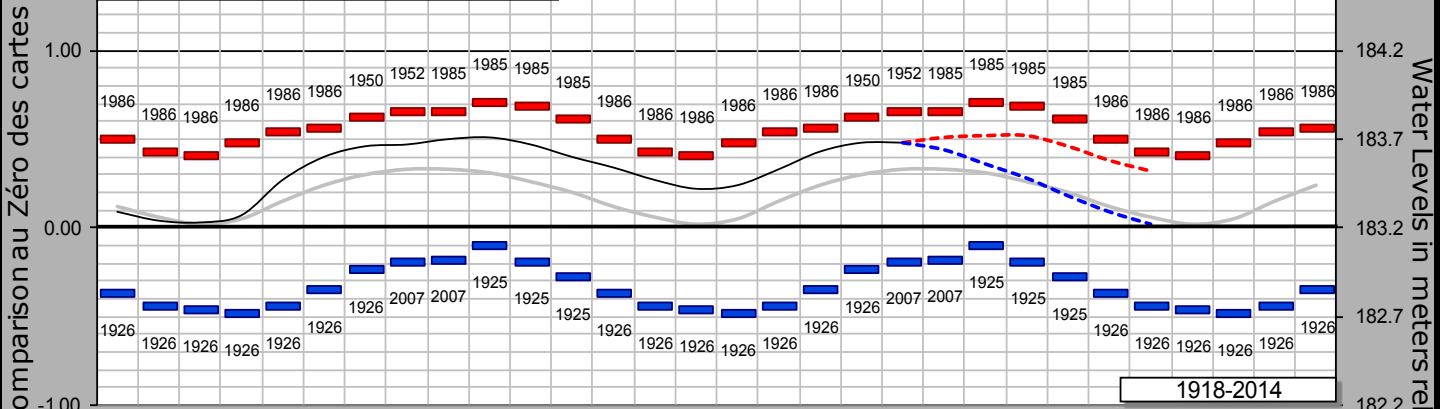
### Avis du Niveau d'Eau

Les Niveaux d'eau de lac Supérieur, Michigan-Huron, Sainte-Claire, Érié et Ontario sont au-dessus la moyenne de tous les temps pour cette période de l'année, et sont au-dessus du zéro des cartes. Les niveaux d'eau du port de Montréal sont égales à leur moyenne de tous les temps pour cette période de l'année, et sont au-dessus du zéro des cartes. Les navigateurs devraient faire preuve de beaucoup de prudence à travers tout le bassin hydrographique, tout particulièrement lorsqu'il vente très fort, car dans de telles situations, le niveau de l'eau peut grandement augmenter ou diminuer en très peu de temps.

# August 2015 Août

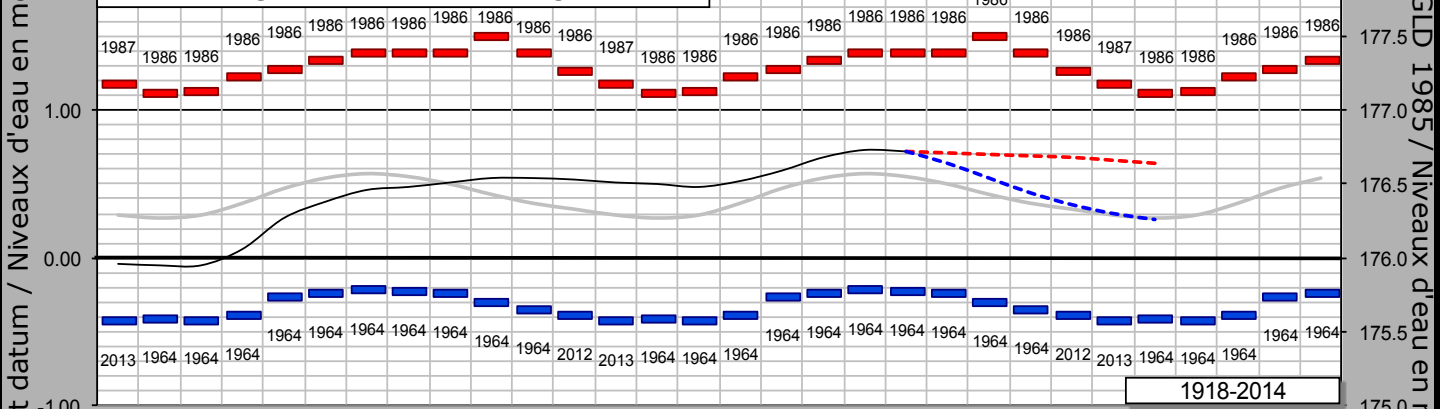
2014												2015												2016					
Jan	Feb	Mar	Apr	May	Jun	Jul	Aug	Sep	Oct	Nov	Dec	Jan	Feb	Mar	Apr	May	Jun	Jul	Aug	Sep	Oct	Nov	Dec	Jan	Feb	Mar	Apr	May	Jun
Jan	Fév	Mar	Avr	Mai	Juin	Juil	Aoû	Sep	Oct	Nov	Déc	Jan	Fév	Mar	Avr	Mai	Juin	Juil	Aoû	Sep	Oct	Nov	Déc	Jan	Fév	Mar	Avr	Mai	Juin

## Lake Superior / Lac Supérieur



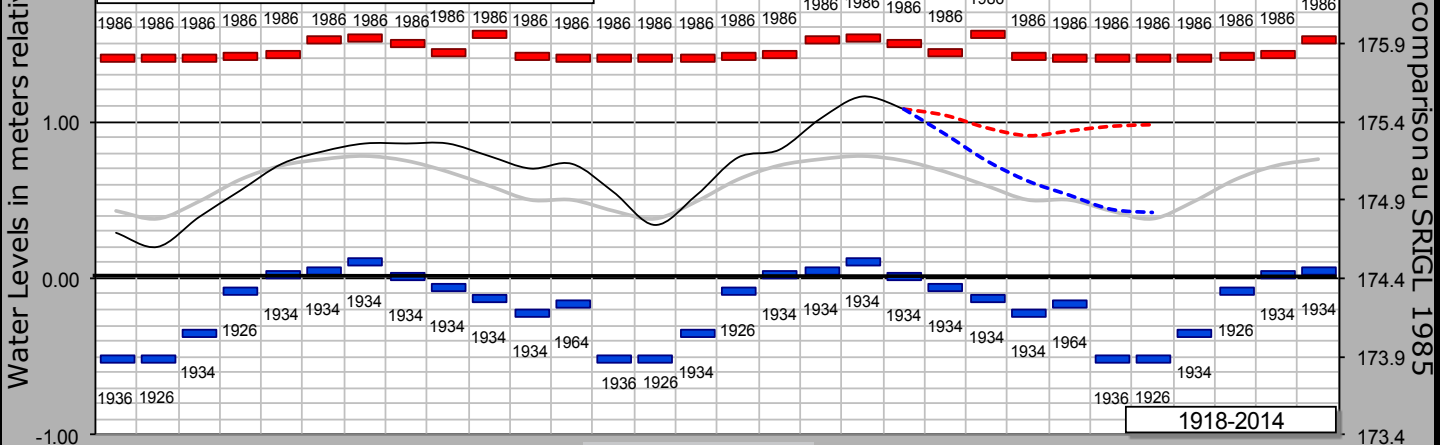
2014												2015												2016					
Jan	Feb	Mar	Apr	May	Jun	Jul	Aug	Sep	Oct	Nov	Dec	Jan	Feb	Mar	Apr	May	Jun	Jul	Aug	Sep	Oct	Nov	Dec	Jan	Feb	Mar	Apr	May	Jun
Jan	Fév	Mar	Avr	Mai	Juin	Juil	Aoû	Sep	Oct	Nov	Déc	Jan	Fév	Mar	Avr	Mai	Juin	Juil	Aoû	Sep	Oct	Nov	Déc	Jan	Fév	Mar	Avr	Mai	Juin

## Lake Michigan-Huron / Lac Michigan-Huron



2014												2015												2016					
Jan	Feb	Mar	Apr	May	Jun	Jul	Aug	Sep	Oct	Nov	Dec	Jan	Feb	Mar	Apr	May	Jun	Jul	Aug	Sep	Oct	Nov	Dec	Jan	Feb	Mar	Apr	May	Jun
Jan	Fév	Mar	Avr	Mai	Juin	Juil	Aoû	Sep	Oct	Nov	Déc	Jan	Fév	Mar	Avr	Mai	Juin	Juil	Aoû	Sep	Oct	Nov	Déc	Jan	Fév	Mar	Avr	Mai	Juin

## Lake St. Clair / Lac Sainte-Claire



Recorded Monthly Mean Level

Niveaux moyens mensuels enregistrés

Probable Range of Future Levels

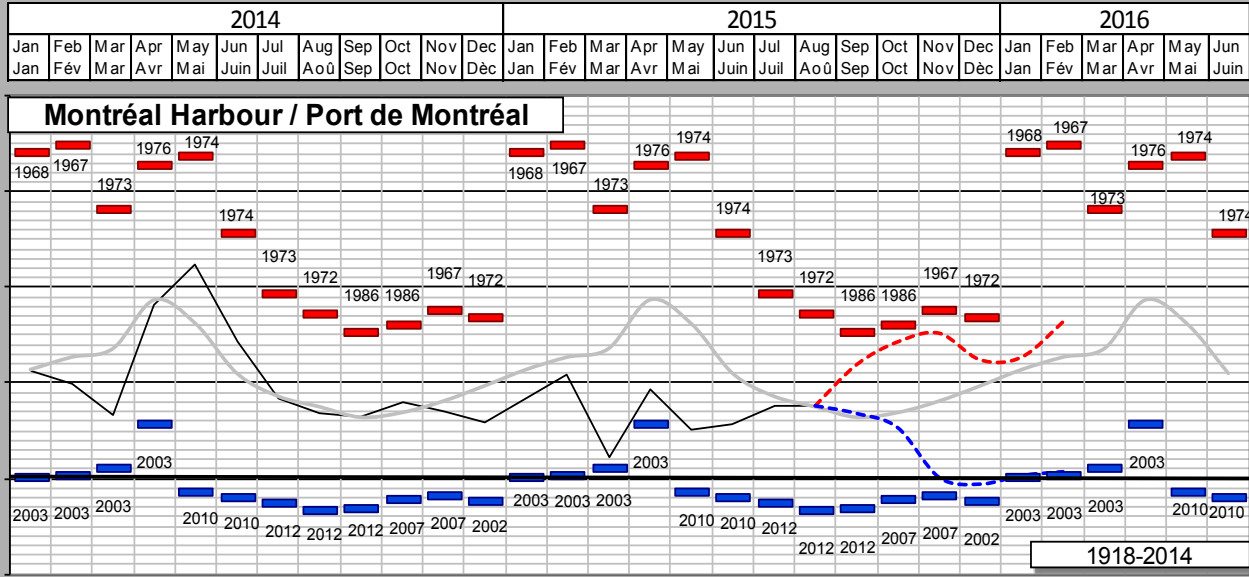
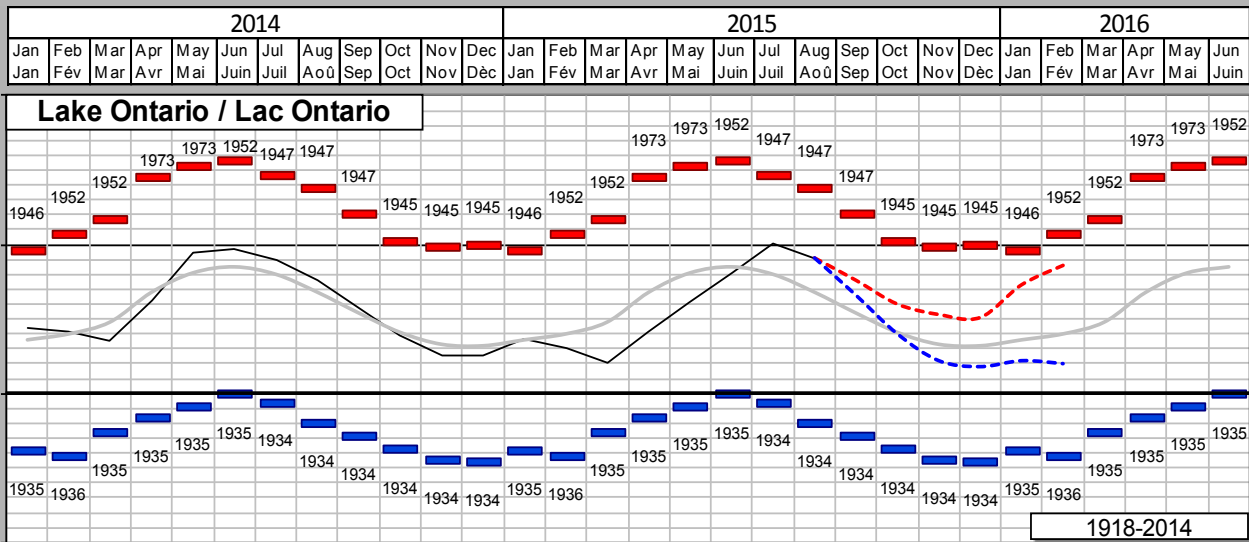
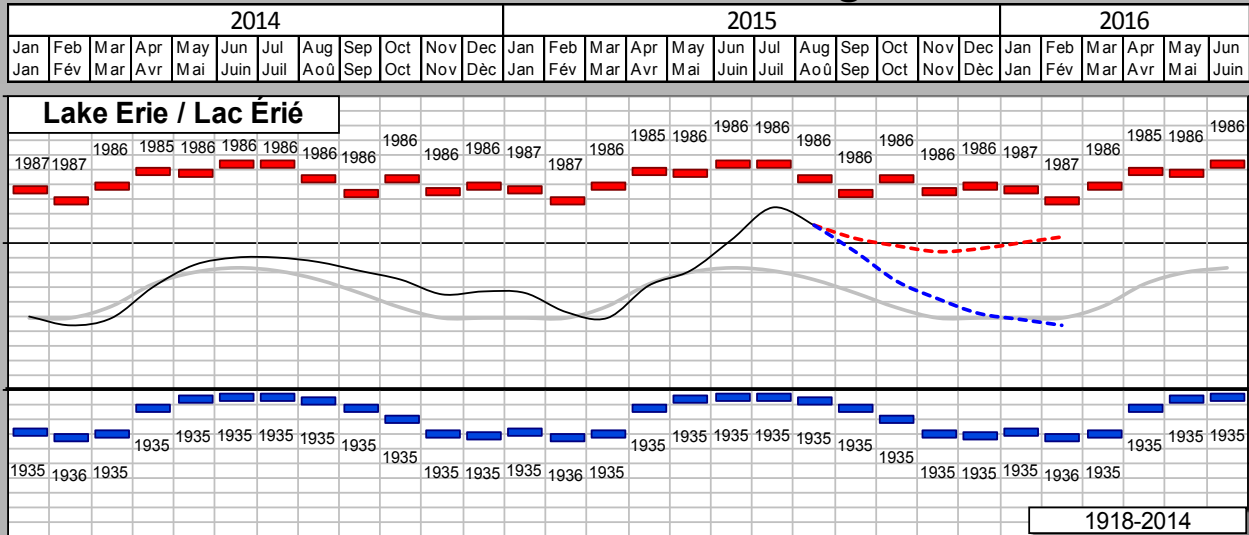
Prévisions pour les mois à venir



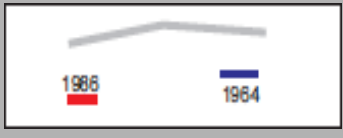
# August 2015 Août

Water Levels in meters relative to chart datum / Niveaux d'eau en mètres en comparaison au Zéro des cartes

Water Levels in meters relative to IGLD 1985 / Niveaux d'eau en mètres en comparaison au SRIGL 1985



All - Time Average  
Historical extremes  
Maximum / Year



Moyenne de tout temps  
Minimum / Année  
Extrêmes historiques

<b>Monthly Mean Water Levels in metres referred to IGLD 1985</b>		<b>Niveau d'eau moyen mensuels en metres par rapport au SRIGL 1985</b>				
<b>August 2015 Août</b>	<b>Superior Supérieur</b>	<b>Huron</b>	<b>St. Clair Sainte-Claire</b>	<b>Erie Érié</b>	<b>Ontario</b>	<b>Montréal</b>
Mean for Month (preliminary data) Moyenne mensuelle (données préliminaires)	183.68	176.72	175.48	174.62	75.11	6.31
Mean for month last year Moyenne mensuelle, l'année dernière	183.67	176.48	175.27	174.37	74.96	6.23
Mean for month, last 10 years Moyenne mensuelle, 10 dernières années	183.34	176.20	175.05	174.23	74.90	5.95
<b>Statistics for period of record Statistiques pour la période d'observation</b>	<b>1918- 2014</b>	<b>1918- 2014</b>	<b>1918- 2014</b>	<b>1918- 2014</b>	<b>1918- 2014</b>	<b>1967- 2014</b>
Maximum monthly mean / year Moyenne mensuelle maximale / année	183.86 1952	177.39 1986	175.90 1986	174.94 1986	75.58 1947	7.27 1972
Mean for month, All Time Moyenne mensuelle, Tous temps	183.53	176.55	175.15	174.25	74.88	6.29
Minimum monthly mean / year Moyenne mensuelle minimale / année	183.01 2007	175.77 1964	174.41 1934	173.43 1934	74.00 1934	5.21 2012
Probable mean for next month Moyenne probable du mois prochain	183.68	176.68	175.38	174.48	74.90	6.40
Chart Datum / Zéro des cartes	183.20	176.00	174.40	173.50	74.20	5.55

To convert from metres to feet, divide by 0.3048

Pour convertir de mètres en pieds, divisez par 0.3048

### Information

### Renseignements

The monthly mean levels for the previous year and current year shown on the graphs are the average of water levels recorded at a network of gauging stations on each lake. Historical data from these networks are used to determine the all-time average and the historical extreme monthly levels.

Water levels for the Canadian stations in the networks are collected by the Canadian Hydrographic Service. Six month forecasts of the probable range of future levels are prepared under the auspices of the International Coordinating Committee on Great Lakes Basic Hydraulic and Hydrologic Data by Environment Canada and the Detroit District, Corps of Engineers.

This bulletin is prepared each month as a public service and is available on the World Wide Web at:

<http://www.waterlevels.gc.ca/C&A/bulletin-eng.html>

Additional information on water levels in the Great Lakes System may be obtained by telephoning the Canadian Hydrographic Service at (877) CHS-LINK (877-247-5465), by fax at (905) 336-8916, or by email at [CATCWL@dfo-mpo.gc.ca](mailto:CATCWL@dfo-mpo.gc.ca)

#### World Wide Web at:

[http://www.waterlevels.gc.ca/C&A/tidal\\_e.html](http://www.waterlevels.gc.ca/C&A/tidal_e.html)

Les niveaux moyens mensuels de l'année précédente et de l'année courante indiqués sur les graphiques sont la moyenne des niveaux d'eau enregistrés à un réseau de stations limnographiques sur chaque lac. Les données historiques de ces réseaux sont utilisées pour déterminer les moyennes mensuelles de tout temps et les extrêmes historiques.

Les niveaux d'eau pour les stations canadiennes dans les réseaux sont recueillis par le Service hydrographique du Canada. Les prédictions de six mois sont préparées sous les auspices du Comité international de coordination sur les données de base hydrauliques et hydrologiques des Grands Lacs par Environnement Canada et le "Detroit District, Corps of Engineers".

Ce bulletin est préparé chaque mois à titre de service au public et est disponible sur le Web à :

<http://www.waterlevels.gc.ca/C&A/bulletin-eng.html>

On peut obtenir de plus amples renseignements sur les niveaux d'eau du réseau des Grands Lacs en téléphonant durant les heures de bureau au Service hydrographique du Canada au (877) CHS-LINK (877-247-5465), par télécopieur à (905) 336-8916 ou par courrier électronique à [CATCWL@dfo-mpo.gc.ca](mailto:CATCWL@dfo-mpo.gc.ca).

#### World Wide Web à :

<http://www.waterlevels.gc.ca/C&A/bulletin-fra.html>

