

Stocks d'invertébrés Région des Maritimes Vue d'ensemble (1996)

à la cible et faible signifie en dessous de la cible.
L'abondance est exprimée par rapport à la moyenne à long terme.

DFO - Library / MPO - Bibliothèque



14002143

Introduction

Près des deux tiers des ressources marines examinées dans la Région des Maritimes étaient des stocks d'invertébrés et de plantes marines, dont 12 stocks dans le golfe du Maine, 13 dans le sud du golfe du Saint-Laurent et 22 dans les eaux qui longent le plateau néo-écossais. On trouvera dans le tableau ci-après une comparaison du nombre d'évaluations par groupe d'espèces. Le groupe des crustacés comprend le homard, le crabe des neiges, d'autres espèces de crabe émergentes et la crevette nordique. Les mollusques englobent huit stocks de pétoncle et diverses espèces émergentes qui ne sont pas encore pleinement exploitées. Le groupe des échinodermes comprend l'holothurie et l'oursin. Quant aux algues, elles sont dominées par l'ascophylle noueuse dans la baie de Fundy et la mousse d'Irlande dans le sud du Golfe.

Groupe	Nombre de stocks évalués			
	G.d.M.	P. néo-écossais	Sud du Golfe	Total
Pélagiques	5	1	3	9
P. de fond	7	7	5	19
Crustacés	4	8	4	16
Mollusques	6	12	7	25
Échinodermes	1	2	1	4
Algues	1		1	2
Total	24	30	21	75

Les tableaux qui suivent présentent un sommaire des débarquements, du recrutement, du niveau d'exploitation et de l'abondance par écosystème en 1995, ainsi que de l'évolution de l'abondance de 1994 à 1995. Les débarquements sont en tonnes. Le recrutement, c'est-à-dire les nouveaux animaux qui intégreront la pêche en 1997, est indiqué comme étant soit faible, soit moyen, soit élevé soit inconnu. Le niveau d'exploitation est indiqué par rapport à la cible : élevé signifie au-dessus de la cible, moyen correspond

Golfe du Maine

Espèce	Stock	Débarquements de 1995	Recrutement en 1997	Niveau d'exploitation	Abondance	Évolution de 1994 à 1995
Homard	Fundy	1 270	Élevé	Élevé	Élevée	↗
Homard	ZPH 34	9 618	Élevé	Élevé	Élevée	→
C. nordique	G.d.M.	21	?	Faible	?	→
C. commun	G.d.M.	25	?	Faible	?	→
Pétoncle	Georges	2 000	Faible	Moy.	Moy.	→
Pétoncle	German	400	Moy.	Moy.	?	↘
Pétoncle	Brown	2 000	Moy.	Moy.	?	↘
Pétoncle	Digby	290	Faible	Élevé	Faible	↘
Pétoncle	Brier	770	Faible	Élevé	Faible	↘
Mye	Fundy	1 621	?	Élevé	?	→
Oursin	Fundy	1 621	Faible	Moy.	Élevée	→
Ascophylle noueuse	GdM	18 400	Élevé	Moy.	Élevée	→

Le tableau ci-dessus révèle que les stocks de pétoncle de la baie de Fundy semblent diminuer. Aucun changement n'apparaît pour les autres ressources.

Distribué par le : Bureau du processus de consultation de la Région des Maritimes, ministère des Pêches et des Océans, C.P. 1006, Succ. B105, Dartmouth, (Nouvelle-Écosse), Canada B2Y 4A2 Téléphone: 902-426-8487. C. élec. : d_geddes@bionet.bio.dfo.ca

An English version is available on request at the above address

Février 1997

Sud du golfe Saint-Laurent

Espèce	Stock	Débar- quements de 1995 (t)	Recru- tement en 1997	Niveau d'explo- itation	Abon- dance	Évo- lution de 1994 à 1995
Homard	S. Golfe	18 000	?	Élevé	Élevée	↘
C. commun	S. Golfe	4 000	?	?	Élevée	↗
C. d. neiges	S. Golfe	23 200	Faible	Moy.	Élevée	↘
C.-araignée	S. Golfe	?	?	Faible	Élevée	↗
Pétoncle	S. Golfe	400	?	Élevé	?	?
Mactre de Stimpson	S. Golfe	300	?	?	?	?
Mye	S. Golfe	700	?	?	?	?
Mactre d'Amérique	S. Golfe	900	?	?	?	?
Palourde américaine	S. Golfe	600	?	?	?	?
Moule	S. Golfe	6 100	?	?	*	?
Huître	S. Golfe	2 600	?	?	?	?
Oursin	S. Golfe	100	Élevé	Faible	Élevée	↗
M. d'Irlande	S. Golfe	10 000	?	?	?	?

* Industrie dominée par l'aquaculture

Dans le sud du Golfe, l'abondance des stocks de homard et de crabe des neiges semble diminuer. En revanche, l'abondance des oursins ainsi que du crabe commun et du crabe-araignée paraît élevée. L'abondance des stocks de mollusques est incertaine.

Plateau néo-écossais

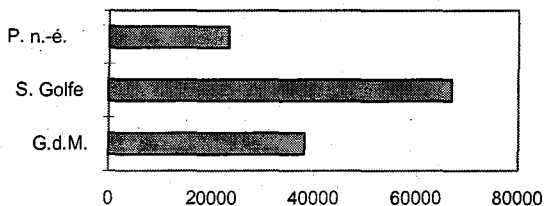
Espèce	Stock	Débar- quements de 1995 (t)	Recru- tement en 1997	Niveau d'explo- itation	Abon- dance	Évo- lution de 1994 à 1995
Homard	ZPH 27-30	2 265	?	Élevé	Moy.	↘
Homard	ZPH 31-33	1 881	?	Élevé	Moy.	↘
C. d. neiges	C.-Breton	1 554	?	Moy.	?	→
C.-araignée	C.-Breton	63	?	Faible	Moy.	?
C. nordique	Large	73	?	Faible	?	→
C. rouge	P. n.-é.	734	?	Élevé	?	→
C. commun	P. n.-é.	173	?	?	?	→
Crevette nordique	C.-Breton	3 197	Élevé	Moy.	Élevée	↗
Pétoncle	Sable	130	Moy.	Moy.	Faible	→
Pétoncle	Milieu	20	Moy.	Moy.	Faible	→
Mactre de Stimpson	P. n.-é.	11 600	Faible	Moy.	Élevée	→
Buccin	P. n.-é.	?	?	Faible	?	?
Quahog nordique	P. n.-é.	79	?	Faible	Élevée	?
Palourde américaine	P. n.-é.	?	?	Faible	?	?
Natice	P. n.-é.	?	?	Faible	?	?
Mye	P. n.-é.	403	?	Élevé	?	↘
Couteau	P. n.-é.	?	?	Faible	Élevée	?
Mactre d'Amérique	P. n.-é.	?	?	Faible	?	?
Couteau de Banks	P. n.-é.	?	Moy.	?	Élevée	?
Huître	P. n.-é.	150	?	Élevé	Faible	?
Holothurie	P. n.-é.	?	?	Faible	?	?
Oursin	P. n.-é.	1 000	Élevé	Moy.	Moy.	→

Sur le plateau néo-écossais, l'abondance du stock de crevette semble élevée et en hausse. L'abondance des stocks de crabe, de pétoncle et d'oursin paraît inchangée par rapport aux années précédentes.

Débarquements

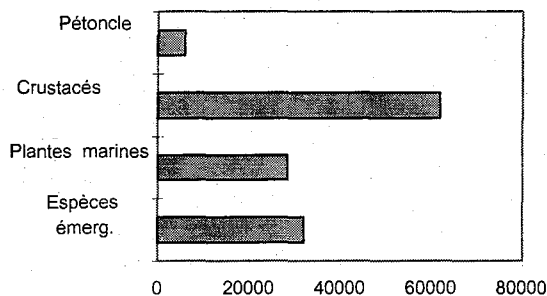
C'est dans le sud du Golfe que les débarquements d'invertébrés et de plantes marines ont été les plus élevés. Leur quantité était égale à celle des débarquements combinés du golfe du Maine et du plateau néo-écossais.

Débarquements de 1995 (tonnes)

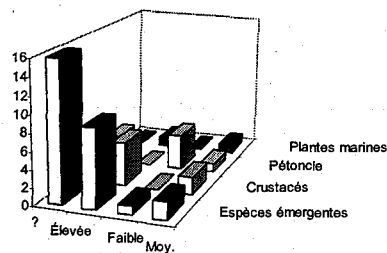


La plupart des débarquements provenaient de la pêche des crustacés, en l'occurrence du homard et du crabe des neiges. Les débarquements d'espèces émergentes, essentiellement des mollusques, ont été comparables à ceux des plantes marines en 1995.

Débarquements de 1995 (tonnes)

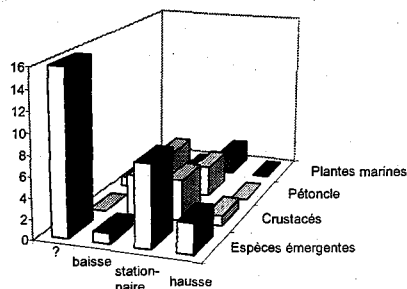


Abondance



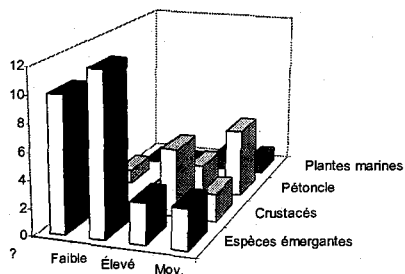
Dans la figure suivante, on constate une diminution de l'abondance de la plupart des stocks de pétoncle et de crustacés au cours des deux dernières années. L'évolution de l'abondance de la plupart des espèces émergentes reste incertaine.

Évolution de 1994 à 1995



Bien qu'on ne puisse qu'estimer les taux d'exploitation de 1995, ils semblaient être élevés ou supérieurs à la cible pour la plupart des stocks de crustacés, en particulier ceux de homard. Ceux des espèces émergentes étaient inconnus ou paraissaient faibles.

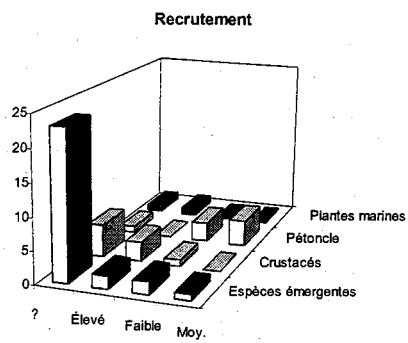
Taux d'exploitation



État de la ressource

Comme le révèle la figure ci-après, on ne connaît pas l'abondance de la plupart des espèces émergentes. L'abondance des stocks de crustacés tend à être élevée et celle des stocks de pétoncle à être généralement faible.

En général on ne connaît pas le recrutement pour 1997 dans la plupart des stocks de crustacés et d'espèces émergentes; on croit qu'il est faible dans les stocks de pétoncle de la baie de Fundy et moyen dans les autres secteurs.



Pour obtenir de plus amples renseignements,

communiquer avec : Michael Chadwick
Division des invertébrés
halieutiques
Direction des sciences
Région des Maritimes
Centre des pêches du Golfe
C.P. 5030
Moncton (N.-B.) E1C 9B6
Tél : (506) 851-6206
Fax: (506) 851-2387
C. élec. : chadwickm@gfc.dfo.ca